



Participatie zonder Startkwalificatie Factsheet Regio Gooi en Vechtstreek

Toelichting onderzoek

- Focus op de participatie van jongvolwassenen die uitstromen uit het VSO, PrO of Entree-onderwijs en tussen de 18 en 27 jaar zijn.
- Voor deze doelgroep is het lastig om een vaste baan te vinden en te behouden en volwaardig te participeren in de maatschappij.
- Aanleiding onderzoek: gemeenten vanaf 2015 verantwoordelijk voor de doelgroep, zwaartepunt verschoven van Wajong naar Participatiewet.
- Het perspectief van de doelgroep staat centraal.
- Hoofdvraag: wat doen de gemeenten in de regio Gooi en Vechtstreek samen met scholen, zorgaanbieders en werkgevers voor de participatie van de doelgroep?

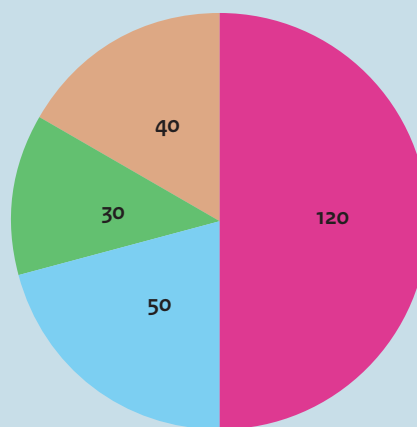
Aanbevelingen

1. Eén plan met perspectief en één contactpersoon hanteren. De doelgroep wordt serieus genomen en laag frequent maar op momenten ook (tijds)intensief ondersteund door een professional die naast de jongvolwassene staat en langdurig aan hem verbonden is om samen regie te kunnen voeren.
2. WSP verder benutten voor het bemiddelen van de doelgroep richting arbeidsmarkt en nog meer inzetten op duurzame arbeid.
3. RBL verder versterken en benutten. De verbinding tussen professionals in het netwerk en RBL bevorderen zodat er automatische samenwerking ontstaat.
4. Risicogroepen detecteren; het in beeld hebben en houden van de doelgroep, met name ook tussen het 23^e en 27^e jaar.
5. Versterken regiefunctie W&I. Professionals in het netwerk moeten weten dat W&I regie voert, waarover, en hoe zij dat doet.
6. Realiseren van een adequate aansluiting tussen de Wet Langdurige Zorg en de gemeentelijke voorzieningen, zodat jongvolwassenen met WLZ-indicatie én arbeidsvermogen, niet tussen wal en schip geraken.

Beeld interviews doelgroep

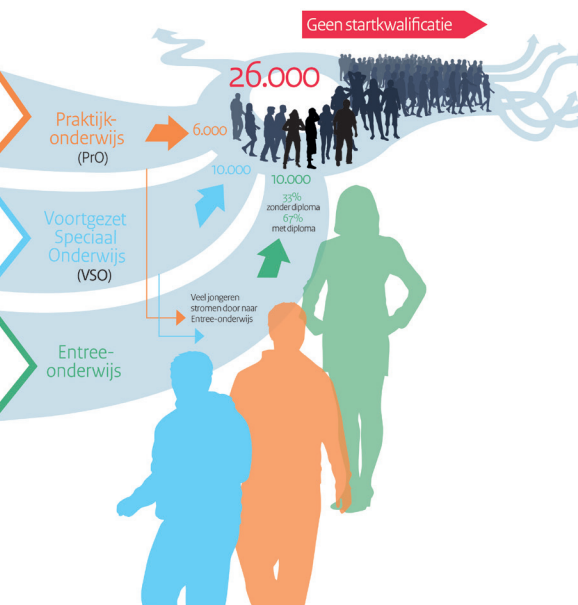
- Doelgroep wordt onvoldoende serieus genomen door professionals.
- Aansluiten op/verplaatsen in de doelgroep vindt onvoldoende plaats; doelgroep en professionals spreken een 'andere taal'.
- Doelgroep heeft een contactpersoon per afdeling/organisatie, maar wil één contactpersoon voor alle leefgebieden waar men altijd op terug kan vallen.
- Perspectief op groei ontbreekt, een deel van de doelgroep staat in eigen beleving te lang stil.

Cijfers Regio:



■ Doorstromers
 ■ Werknemers
 ■ Uitkering
 ■ Geen werk en uitkering

Cohort 2016-2017 peildatum 1-10-2017	Absoluut	% Regio	% NL
Doorstromers vervolgopleiding	120	49	53
Werknemers	50	44	40
Uitkering Wajong en Participatiewet	30	26	28
Geen werk en geen uitkering	40	30	32



Toezihtscriterium 1

Doelgroep is in beeld

Criterion uit het toetsingskader dat de inspecties hebben gehanteerd:

- Kwetsbare jongvolwassenen zijn in beeld

Sterke punten:

- Sluitend overzicht Regionaal Bureau Leerplicht (RBL)
- Crisisopvang en Outreachend Team
- Nazorgavond Gooise Praktijkschool

Ontwikkelpunten:

- RBL niet optimaal benut en ondersteunt jongvolwassenen 'slechts' tot 23 jaar
- Nazorg scholen niet sluitend
- Onvoldoende monitoring gemeente en WSP
- Geen informatiedelen op geaggregeerd niveau tussen Wmo, W&I en RBL

Toezihtscriterium 2

Passende ondersteuning/jongvolwassene centraal

Criteria uit het toetsingskader dat de inspecties hebben gehanteerd:

- Zorg en ondersteuning gericht op participeren naar vermogen
- De zorg en ondersteuning zijn passend
- De toeleiding en toegang tot zorg en ondersteuning is laagdrempelig

Sterke punten:

- Een uitgebreid instrumentarium
- Face to face contact en brede uitdraag gemeente

Ontwikkelpunten:

- Maatwerk wordt niet altijd gevoeld door doelgroep
- Vast contactpersoon/aanspreekpunt ontbreekt
- Onvoldoende kennis van de doelgroep
- Verantwoordelijkheid gemeenten voor jongvolwassenen met Wet Langdurige zorg (WLZ)

Bronnen:

- 1 Interviews met 30 jongvolwassenen behorende tot de doelgroep.
- 2 CBS data regio Gooi en Vechtstreek over participatie van de doelgroep.
- 3 Netwerk onderzoek:
 - Scholen (VSO, PrO en Entree-onderwijs)
 - Zorgaanbieders (Kwintes, Leger des Heils, ATC)

Toezihtscriterium 3

Samenhang en samenwerking in de aanpak

Criterion uit het toetsingskader dat de inspecties hebben gehanteerd:

- Jongvolwassenen krijgen samenhangende zorg en ondersteuning

Sterke punten:

- Regionaal programma Match op Meedoen
- Doorstroomoverleg
- Netwerkoverleg
- Jongerenoverleg Hilversum

Ontwikkelpunten:

- Wmo samenwerking op regio niveau
- Samenwerking zorgaanbieders op regio niveau
- Samenwerking WSP gemeenten/scholen
- Onduidelijke regievoering W&I
- Integraal kijken naar jongvolwassenen en een domein overstijgend plan
- Vraag en aanbod beschut werk onduidelijk

Toezihtscriterium 4

Aanpak regio moet effectief zijn

Criteria uit het toetsingskader dat de inspecties hebben gehanteerd:

- Zorg en ondersteuning zijn gericht op participeren naar vermogen
- De zorg en ondersteuning zijn passend
- De toeleiding en toegang tot zorg en ondersteuning is laagdrempelig

Sterke punten:

- Hoge uitstroom naar werk
- Relatief laag aantal uitkeringen

Ontwikkelpunten:

- Duurzaamheid werk
- Verkleinen groep zonder werk, uitkering of vervolopleiding
- Voorkomen zorgmijndend gedrag

- Regio:
 - Beleid sociaal domein
 - RBL
 - WSP
- Gemeente:
 - Werk en Inkomen
 - Wmo