

# RAPPORT

PARKEERONDERZOEK DE GOOISE MEREN 2018 (NAARDEN)

**DUFEC**  
DATAVERZAMELING & VERWERKING

Poststraat 66, 5038 DH Tilburg  
Postbus 3253, 5003 DG Tilburg  
[www.dufec.nl](http://www.dufec.nl), [www.basec.nl](http://www.basec.nl)

## VERANTWOORDING

Onderzoek: Parkeeronderzoek De Gooise Meren 2018 (Naarden)

Datum: Juni 2018

Versie: Eindrapport  
22-11-2018

Opdrachtgever: Gemeente De Gooise Meren  
Anouk Mulder

Opdrachtnemer: Dufec  
Poststraat 66, 5038DH Tilburg  
Postbus 3253, 5003DG Tilburg  
013 460 9981  
www.dufec.nl, www.basec.nl

Auteur: Hein Vermeeren  
hein.vermeeren@dufec.nl

Projectleider: Noury Verwijst  
noury.verwijst@dufec.nl

## INHOUD

Dataverzameling	3
Dataverwerking	5
Resultaten – Secties Naarden	6
Sectie-Indeling	35
Visualisatiekaarten-Parkeerdruk	37
Visualisatiekaarten-Parkeermotief	49

## DATAVERZAMELING

Om de parkeersituatie in Naarden te monitoren wil Gemeente Gooise Meren inzicht krijgen in de actuele parkeerdruk in deze gebieden. In opdracht van de gemeente heeft onderzoeksbureau Dufec in juni 2018 een parkeeronderzoek uitgevoerd, dat aansluit bij eerdere onderzoeken naar de ontwikkeling van de parkeerdruk de afgelopen jaren.

### ONDERZOEKSGEBIED

In de kern van Naarden mag er gratis geparkeerd worden. In een deel is blauwe-zone parkeren van kracht. In de blauwe zone mogen voertuigen maximaal een uur gratis parkeren met een parkeerschijf.

#### *Onderzoeksgebied*



## METHODE

Tijdens dit onderzoek zijn deels dezelfde gebieden onderzocht als in 2014, 2015 en 2017. De parkeercapaciteit is voorafgaand aan de metingen opnieuw geïnventariseerd. Hiervoor is dezelfde sectie-indeling gebruikt als in 2017. Een sectie is doorgaans een wegvak van hoek tot hoek. In de bijlage is een kaart met de sectie-indeling opgenomen.

Binnen een sectie zijn de volgende categorieën openbare parkeerplaatsen afzonderlijk geïnventariseerd:

- Buiten voorzieningen (langsparkeren)
- In voorzieningen (vakken)
- Gereserveerde plaatsen
- Invalide plaatsen
- Laad- en losplaatsen

Bij bijzondere plaatsen en laad- en losplaatsen is geregistreerd of er een venstertijd van toepassing is. Bij laad- en losplaatsen kan bijvoorbeeld een venstertijd gelden van "maandag t/m zaterdag 08:00 - 18:00 uur". Bij metingen in de avond en nacht gelden deze plaatsen als reguliere plaatsen en niet als bijzondere plaatsen. Hierdoor kan de capaciteit per meetmoment verschillen.

Het onderscheid tussen parkeervakken enerzijds en langsparkeren anderzijds wordt bepaald door het feit of er een voorziening is aangelegd (vak) of niet (op straat langsparkeren). De benodigde ruimte voor een personenauto bij langsparkeren is vastgesteld op 6 meter.

De metingen zijn uitgevoerd tijdens de volgende perioden:

## MEETMOMENTEN

Datum	Rondetijden	Naarden
Donderdag 28 juni 2018	07:00 - 09:00 uur	Motief
	10:00 - 12:00 uur	Motief
	14:00 - 16:00 uur	Motief
	18:00 - 20:00 uur	Motief
Vrijdag 29 juni 2018	07:00 - 09:00 uur	Motief
	10:00 - 12:00 uur	Motief
	14:00 - 16:00 uur	Motief
	18:00 - 20:00 uur	Motief
Zaterdag 30 juni 2018	08:00 - 10:00 uur	Motief
	10:00 - 12:00 uur	Motief
	14:00 - 16:00 uur	Motief

Tijdens elke periode is één meting uitgevoerd.

Tijdens de metingen van de parkeersmotief zijn per sectie de kentekens (4-karakters) van de geparkeerde voertuigen geregistreerd op het volgende detailniveau:

- Goed geparkeerd
- Fout geparkeerd (op het trottoir, buiten de vakken e.d.)
- Obstakel (container, aanhanger, caravan e.d.)
- Op een bijzondere plaats geparkeerd

In de blauwe zones is niet geregistreerd of er een (geldige) parkeerschijf achter de ruit aanwezig is.

## WEER EN BIJZONDERHEDEN

De weersomstandigheden tijdens de metingen:

- Donderdag 28 juni 2018: droog, onbewolkt, 21 °C
- Vrijdag 29 juni 2018: droog, geheel bewolkt, 20 °C
- Zaterdag 30 juni 2018: droog, zwaar bewolkt, 21 °C  
(KNMI weerstation De Bilt)

Wanneer secties tijdens een meetmoment geheel of gedeeltelijk niet bereikbaar waren, is er tijdens dit meetmoment geen of minder beschikbare capaciteit opgenomen in de resultaten. Hierdoor kan de capaciteit per meetmoment verschillen.

## DATAVERWERKING

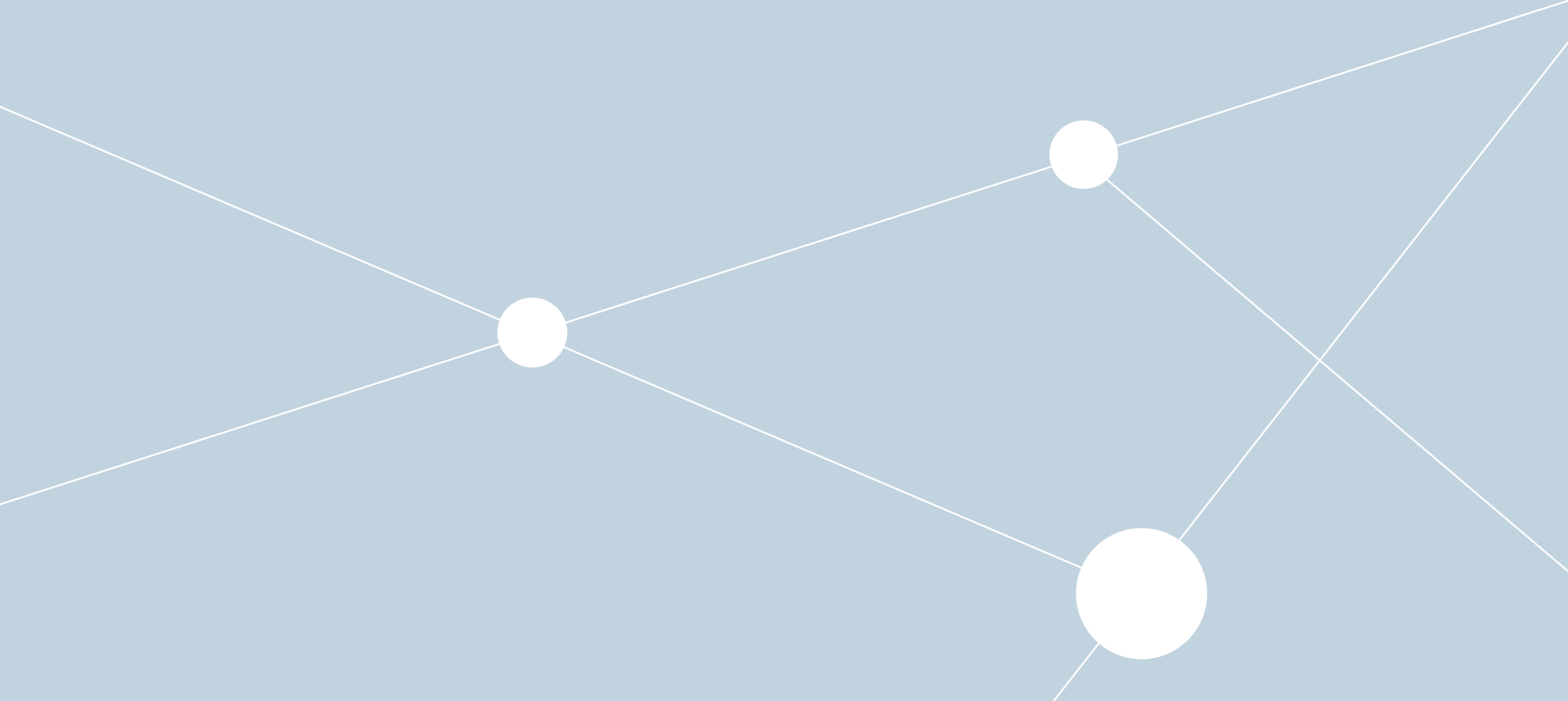
Het kenteken van een voertuig is tijdens één of meerdere aansluitende meetmomenten in een sectie geregistreerd. Een serie van één of meerdere aansluitende registraties in dezelfde sectie vormt een parkeerhandeling. Om de unieke parkeerhandelingen te bepalen zijn alle kentekens automatisch vergeleken met de andere kentekens. Indien kentekens, secties en categorieën gelijk zijn en de meetmomenten zijn opvolgend, dan worden deze aan elkaar gekoppeld tot een parkeerhandeling. Met het gelijk verklaren van kentekens worden eventuele fouten bij de registratie of data-entry hersteld. Het proces van parkeerhandelingen bepalen is daarom nogmaals doorlopen, maar dan voor kentekens met gelijkende of omgewisselde karakters en voor niet volledige kentekens. Ook worden gelijke kentekens met een verschillende categorie vergeleken.

Op basis van de dataset met parkeerhandelingen is van ieder voertuig afzonderlijk, aan de hand van de parkeerduur, onderscheid gemaakt naar parkeermotieven:

- Bewoner. Voertuig geregistreerd op zaterdag tussen 08:00 en 10:00 uur. Indien een voertuig in een bepaalde sectie als 'bewoner' is aangemerkt, dan wordt dit voertuig ook tijdens alle andere meetmomenten als 'bewoner' aangemerkt.
- Werknemer. Voertuig niet aangemerkt als 'bewoner' en meer dan een enkele op een volgend meetmoment geregistreerd.
- Bezoeker. Voertuig alleen geregistreerd tijdens een enkel meetmoment.

Aangezien parkeerplaatsen die bezet zijn door een obstakel niet tot de bovenstaande motieven behoren, wordt hieraan het motief 'obstakel' gekoppeld. De indeling naar motieven is alleen gedaan voor parkeerders op openbare parkeerplaatsen.

RESULTATEN – SECTIES NAARDEN



# Parkeeronderzoek

## Motorvoertuigen

# PARKEERONDERZOEK DE GOOISE MEREN 218

## Secties

### Onderzoeksgebied

Naarden

### Meting

Meetperiode: 28 t/m 30 juni 2018

Methodiek: Parkeerdrukmeting door waarnemers

In opdracht van: Gemeente Gooise Meren

Uitgevoerd door: Dufec



### Opmerking

Capaciteit varieert per meetmoment. De weergegeven capaciteit is tijdens meetmoment Vr 10:00-12:00u.

### Legenda

Parkeerdruk

■ = 0 - 70%

■ = 70 - 85%

■ = 85 - 100%

■ = ≥ 100%

■ = geen capaciteit

Regimes

B = Betaald parkeren

BZ = Blauwe zone

VH = Vergunninghouders

G = Gratis parkeren

## SECTIES

Subgebied	Sectie	Straatnaam	Regime	Capaciteit
Naarden	1	Westwalstraat	G	0
Naarden	2	Beijert	G	8
Naarden	3	Peperstraat	G	8
Naarden	4	Westwalstraat	G	0
Naarden	4a	Westwalstraat	G	7
Naarden	5	Westwalstraat (p-terrein)	G	38
Naarden	6	Adriaan Dortsmanplein	G	46
Naarden	6a	Westwalstraat	G	3
Naarden	7	Adriaan Dortsmanplein	G	48
Naarden	8	Beijert	G	10
Naarden	9	Peperstraat	G	6
Naarden	10	Turfpootstraat	G	45
Naarden	11	Peperstraat	G	6
Naarden	12	Sint Annastraat	G	26
Naarden	13	Westwalstraat	G	6
Naarden	14	Westwalstraat	G	7
Naarden	15	Bussummerstraat	G	43
Naarden	16	Peperstraat	G	8
Naarden	17	Bussummerstraat	G	20
Naarden	17a	p-terrein Kerk	G	12
Naarden	18	Pastoorstraat	G	7
Naarden	19	St. Vitusstraat	G	7
Naarden	20	Wijde Steeg	G	0
Naarden	21	St. Vitusstraat	G	25
Naarden	22	Westwalstraat	G	6
Naarden	23	Westwalstraat	G	3
Naarden	24	Nieuw Molen	G	0
Naarden	26	Nieuw Molen	G	0
Naarden	27	P-terrein Burgemeester M.P. van V	G	95
Naarden	33	Nieuw Molen	G	0
Naarden	34	Nieuw Molen	G	0
Naarden	35	Westwalstraat	G	20
Naarden	36	Cattenhagestraat	G	17
Naarden	37	Burgemeester Wesselingplein	G	0
Naarden	38	Burgemeester Wesselingplein	G	14
Naarden	39	Cattenhagestraat	G	7
Naarden	40	Pastoorstraat	G	5
Naarden	41	Pastoorstraat	G	6
Naarden	42	Nieuwe Haven	G	14
Naarden	43	Kooltjesbuurt	G	10
Naarden	43a	Kooltjesbuurt	G	4
Naarden	44	P-terrein Oudmolen	G	16
Naarden	44a	P-terrein brasserie "Het Arsenaal"	G	45
Naarden	45	Kooltjesbuurt	G	10
Naarden	46	Nieuwe Haven	G	27
Naarden	47	Marktstraat	BZ	7
Naarden	48	Cattenhagestraat	BZ	12
Naarden	49	Marktstraat	BZ	2
Naarden	50	St. Vitusstraat	G	28
Naarden	51	Marktstraat	BZ	7
Naarden	52	Sint Annastraat	G	33
Naarden	53	Marktstraat	BZ	1

## BEZETTING

Donderdag				Vrijdag				Zaterdag		
7-9u	10-12u	14-16u	18-20u	7-9u	10-12u	14-16u	18-20u	8-10u	10-12u	14-16u
0	1	0	1	2	1	0	1	0	0	1
2	0	2	3	3	2	3	4	3	4	4
3	4	2	5	6	4	5	5	4	4	5
0	0	0	0	0	0	0	0	0	0	0
5	7	5	6	0	0	0	0	5	5	4
4	28	26	9	2	38	25	0	0	20	6
14	14	6	16	29	44	34	11	29	34	33
0	1	0	0	0	0	0	0	0	0	0
21	15	29	15	17	41	35	15	35	36	24
8	6	5	5	3	6	7	0	7	9	8
6	6	5	6	3	3	3	6	5	3	3
36	32	29	27	40	36	39	41	19	36	35
7	6	7	3	6	6	5	6	5	5	5
24	23	24	26	26	21	22	24	25	25	20
6	6	5	5	6	5	6	5	5	5	5
5	4	5	2	5	5	7	7	6	5	7
45	27	25	35	38	39	34	38	35	34	31
6	7	7	7	6	5	6	7	6	6	7
17	9	5	6	10	17	17	20	17	19	16
2	2	2	0	0	0	0	0	0	0	0
6	6	6	6	7	6	7	6	7	6	5
7	4	5	3	6	5	3	6	5	7	5
0	0	0	1	1	1	1	2	1	0	0
21	18	20	26	16	22	22	28	32	26	21
6	5	4	5	6	6	6	6	7	6	4
2	0	2	2	3	3	2	3	3	3	3
0	0	0	0	0	0	0	0	0	0	0
0	0	0	3	1	0	5	3	0	0	0
0	34	19	21	20	20	43	36	24	26	57
0	0	0	0	0	0	0	0	0	0	0
0	0	0	0	0	0	0	0	0	0	0
12	13	17	17	16	12	14	15	17	14	15
14	14	13	18	16	14	16	15	14	13	9
1	1	1	0	0	0	0	0	0	0	0
4	8	8	15	13	12	15	19	12	13	12
5	5	5	6	8	6	7	7	6	6	6
4	4	3	4	5	4	6	6	6	6	4
4	3	3	3	4	5	4	4	3	3	3
9	9	12	8	13	11	9	11	7	5	6
6	6	6	10	7	9	10	7	8	10	10
4	0	3	0	1	3	4	4	2	4	4
6	15	8	0	0	14	15	2	0	5	8
20	9	19	18	11	34	41	27	15	24	35
3	6	7	5	3	0	7	12	3	3	6
24	14	22	15	24	18	23	20	24	20	20
4	4	3	2	4	2	6	6	3	4	3
6	5	5	8	5	6	6	11	3	5	4
2	3	2	2	0	2	2	2	2	2	2
17	8	10	20	22	23	24	21	27	24	20
0	1	4	5	4	5	4	0	3	5	2
22	19	21	20	15	24	21	22	26	25	22
0	2	0	0	2	1	0	0	1	0	1

Vervolg (2 van 2)

SECTIES				
Subgebied	Sectie	Straatnaam	Regime	Capaciteit
Naarden	54	Turfpoortstraat	G	44
Naarden	55	Marktstraat	BZ	5
Naarden	56	Ruijsdaelplein	G	19
Naarden	57	Oostwaalstraat (bij de vesting)	G	6
Naarden	58	Ruijsdaelplein	G	0
Naarden	59	Westwalstraat p-terrein	G	20
Naarden	60	Pijlstraat	G	6
Naarden	61	Gansoordstraat	G	24
Naarden	62	Gansoordstraat	G	22
Naarden	63	Duivensteeg	G	0
Naarden	64	Raadhuisstraat	BZ	3
Naarden	65	Wuijvert	G	10
Naarden	66	Raadhuisstraat	G	9
Naarden	67	Nieuwe Steeg	G	0
Naarden	68	Pijlstraat	G	10
Naarden	69	Huizerpoortstraat	G	42
Naarden	70	Regenboogstraat	G	14
Naarden	72	Kloosterstraat	G	34
Naarden	73	Jan Massenstraat	G	7
Naarden	74	Jan Massenstraat	G	6
Naarden	75	Katrepel	G	12
Naarden	76	Oude Haven	G	8
Naarden	77	Oude Haven	G	15
Naarden	77a	Zusterenstraat	G	18
Naarden	78	Katten	G	0
Naarden	79	Kloosterstraat	G	37
Naarden	80	Zusterenstraat	G	11
Naarden	81	Oostwalstraat	G	7
Naarden	82	Oostwalstraat	G	4
Naarden	83	Gansoordstraat	G	21
Naarden	84	Oostwalstraat	G	10
Naarden	85	Oostwalstraat	G	4
Naarden	85a	Oostwalstraat	G	0
Naarden	86	Oostwalstraat	G	0
Naarden	87	Oostwalstraat	G	0
Naarden	88	Amersfoortsestraatweg	BZ	30
Naarden	89	Amersfoortsestraatweg	G	22
Naarden	90	Amersfoortsestraatweg	BZ	66

BEZETTING											
Donderdag				Vrijdag				Zaterdag			
7-9u	10-12u	14-16u	18-20u	7-9u	10-12u	14-16u	18-20u	8-10u	10-12u	14-16u	
34	28	31	29	32	40	37	42	39	40	38	
4	3	2	1	2	3	1	0	4	5	1	
18	13	10	17	17	16	13	16	20	20	15	
0	2	0	0	0	1	1	0	1	1	1	
0	0	0	0	0	0	0	0	0	0	0	
9	10	10	9	10	13	13	20	20	22	12	
5	4	4	5	6	5	5	6	6	6	5	
24	13	21	19	18	18	17	21	21	19	18	
17	11	9	8	17	16	15	16	17	16	11	
0	0	0	0	0	0	0	0	0	0	0	
2	3	3	2	3	3	1	3	2	0	1	
9	2	11	12	12	7	8	11	10	10	11	
9	7	6	4	6	8	5	8	8	8	6	
1	1	0	0	0	0	0	0	0	0	0	
7	4	6	5	9	6	6	9	8	6	4	
23	20	16	15	19	14	17	21	26	18	21	
8	10	5	10	10	9	10	10	12	11	12	
25	15	27	25	31	29	30	32	31	32	32	
8	9	7	6	7	5	6	4	6	7	4	
4	3	4	3	6	4	5	5	3	3	4	
8	4	3	2	4	3	5	5	4	3	4	
0	0	2	2	2	7	2	3	4	5	3	
15	12	14	15	12	13	12	15	13	12	11	
18	19	11	11	13	14	11	16	13	12	8	
0	0	0	0	0	0	0	0	0	0	0	
21	19	27	14	29	29	19	21	27	24	23	
4	6	4	6	7	10	11	5	10	8	6	
5	3	1	5	5	3	5	5	4	2	5	
5	2	1	1	5	2	5	5	5	3	1	
15	11	13	17	14	17	13	16	17	15	17	
6	3	5	7	5	6	2	6	6	5	7	
0	0	0	1	3	2	2	2	3	1	1	
0	0	0	0	0	0	0	0	0	0	0	
1	3	2	2	0	0	0	0	0	0	0	
1	2	1	0	0	0	0	0	0	0	0	
27	22	22	16	0	24	25	19	10	19	17	
18	17	7	7	5	21	19	16	6	19	17	
3	7	8	9	0	18	18	17	0	0	30	

# Parkeeronderzoek Motorvoertuigen

# PARKEERONDERZOEK DE GOOISE MEREN ; Secties

### Onderzoeksgebied

Naarden

### Meting

Meetperiode: 28 t/m 30 juni 2018

Methodiek: Parkeerdrukmeting door waarnemers

In opdracht van: Gemeente Gooise Meren

Uitgevoerd door: Dufec



### Opmerking

Capaciteit varieert per meetmoment. De weergegeven capaciteit is tijdens meetmoment Vr 10:00-12:00u.

### Legenda

Parkeerdruk

■ = 0 - 70%

■ = 70 - 85%

■ = 85 - 100%

■ = ≥ 100%

■ = geen capaciteit

### Regimes

B = Betaald parkeren

BZ = Blauwe zone

VH = Vergunninghouders

G = Gratis parkeren

## SECTIES

Subgebied	Sectie	Straatnaam	Regime	Capaciteit
Naarden	1	Westwalstraat	G	0
Naarden	2	Beijert	G	8
Naarden	3	Peperstraat	G	8
Naarden	4	Westwalstraat	G	0
Naarden	4a	Westwalstraat	G	7
Naarden	5	Westwalstraat (p-terrein)	G	38
Naarden	6	Adriaan Dortsmanplein	G	46
Naarden	6a	Westwalstraat	G	3
Naarden	7	Adriaan Dortsmanplein	G	48
Naarden	8	Beijert	G	10
Naarden	9	Peperstraat	G	6
Naarden	10	Turfpootstraat	G	45
Naarden	11	Peperstraat	G	6
Naarden	12	Sint Annastraat	G	26
Naarden	13	Westwalstraat	G	6
Naarden	14	Westwalstraat	G	7
Naarden	15	Bussummerstraat	G	43
Naarden	16	Peperstraat	G	8
Naarden	17	Bussummerstraat	G	20
Naarden	17a	p-terrein Kerk	G	12
Naarden	18	Pastoorstraat	G	7
Naarden	19	St. Vitusstraat	G	7
Naarden	20	Wijde Steeg	G	0
Naarden	21	St. Vitusstraat	G	25
Naarden	22	Westwalstraat	G	6
Naarden	23	Westwalstraat	G	3
Naarden	24	Nieuw Molen	G	0
Naarden	26	Nieuw Molen	G	0
Naarden	27	P-terrein Burgemeester M.P. van V	G	95
Naarden	33	Nieuw Molen	G	0
Naarden	34	Nieuw Molen	G	0
Naarden	35	Westwalstraat	G	20
Naarden	36	Cattenhagestraat	G	17
Naarden	37	Burgemeester Wesselingplein	G	0
Naarden	38	Burgemeester Wesselingplein	G	14
Naarden	39	Cattenhagestraat	G	7
Naarden	40	Pastoorstraat	G	5
Naarden	41	Pastoorstraat	G	6
Naarden	42	Nieuwe Haven	G	14
Naarden	43	Kooltjesbuurt	G	10
Naarden	43a	Kooltjesbuurt	G	4
Naarden	44	P-terrein Oudmolen	G	16
Naarden	44a	P-terrein brasserie "Het Arsenal"	G	45
Naarden	45	Kooltjesbuurt	G	10
Naarden	46	Nieuwe Haven	G	27
Naarden	47	Marktstraat	BZ	7
Naarden	48	Cattenhagestraat	BZ	12
Naarden	49	Marktstraat	BZ	2
Naarden	50	St. Vitusstraat	G	28
Naarden	51	Marktstraat	BZ	7
Naarden	52	Sint Annastraat	G	33
Naarden	53	Marktstraat	BZ	1

## PARKEERDRUK

Donderdag				Vrijdag				Zaterdag		
7-9u	10-12u	14-16u	18-20u	7-9u	10-12u	14-16u	18-20u	8-10u	10-12u	14-16u
-	-	-	-	-	-	-	-	-	-	-
25%	0%	25%	38%	38%	25%	38%	50%	38%	50%	50%
38%	50%	25%	63%	75%	50%	63%	63%	50%	50%	63%
-	-	-	-	-	-	-	-	-	-	-
71%	100%	71%	86%	0%	0%	0%	0%	71%	71%	57%
11%	74%	68%	24%	3%	97%	63%	-	-	-	-
30%	30%	13%	35%	65%	98%	76%	24%	63%	96%	78%
0%	33%	0%	0%	0%	0%	0%	0%	0%	0%	0%
44%	31%	60%	31%	35%	85%	73%	31%	71%	94%	54%
80%	60%	50%	50%	30%	60%	70%	0%	70%	90%	80%
100%	100%	83%	100%	50%	50%	50%	100%	83%	50%	50%
80%	71%	64%	60%	89%	80%	87%	91%	42%	80%	78%
117%	100%	117%	50%	100%	100%	83%	100%	83%	83%	83%
92%	88%	92%	100%	100%	81%	85%	92%	96%	96%	77%
100%	100%	83%	83%	100%	83%	100%	83%	83%	83%	83%
71%	57%	71%	29%	71%	71%	100%	100%	86%	71%	100%
105%	63%	58%	81%	88%	91%	79%	88%	81%	79%	72%
75%	88%	88%	88%	75%	63%	75%	88%	75%	75%	88%
85%	45%	25%	30%	50%	85%	85%	100%	85%	95%	80%
17%	17%	17%	0%	0%	0%	0%	0%	0%	0%	0%
86%	86%	86%	86%	100%	86%	100%	86%	100%	86%	71%
100%	57%	71%	43%	86%	71%	43%	86%	71%	100%	71%
-	-	-	-	-	-	-	-	-	-	-
84%	72%	80%	104%	64%	88%	88%	112%	128%	104%	84%
100%	83%	67%	83%	100%	100%	100%	100%	117%	100%	67%
67%	0%	67%	67%	100%	100%	67%	100%	100%	100%	100%
-	-	-	-	-	-	-	-	-	-	-
-	-	-	-	-	-	-	-	-	-	-
0%	36%	20%	22%	21%	21%	45%	38%	25%	27%	60%
-	-	-	-	-	-	-	-	-	-	-
-	-	-	-	-	-	-	-	-	-	-
60%	65%	85%	85%	80%	60%	70%	75%	85%	70%	75%
82%	82%	76%	106%	94%	82%	94%	88%	82%	76%	53%
-	-	-	-	-	-	-	-	-	-	-
29%	57%	57%	107%	93%	86%	107%	136%	86%	93%	86%
71%	71%	71%	86%	114%	86%	100%	100%	86%	86%	86%
80%	80%	60%	80%	100%	80%	120%	120%	120%	120%	80%
64%	50%	50%	50%	67%	83%	67%	67%	50%	50%	50%
64%	64%	86%	57%	93%	79%	64%	79%	50%	36%	43%
60%	60%	60%	100%	70%	90%	100%	70%	80%	100%	100%
100%	0%	75%	0%	25%	75%	100%	100%	50%	100%	100%
38%	94%	50%	0%	0%	88%	94%	13%	0%	31%	50%
44%	20%	42%	40%	24%	76%	91%	60%	33%	53%	78%
30%	60%	70%	50%	30%	0%	70%	120%	30%	30%	60%
89%	52%	81%	56%	89%	67%	85%	74%	89%	74%	74%
57%	57%	43%	29%	57%	29%	86%	86%	43%	57%	43%
50%	42%	42%	67%	42%	50%	50%	92%	25%	42%	33%
100%	150%	100%	100%	0%	100%	100%	100%	100%	100%	100%
61%	29%	36%	71%	79%	82%	86%	75%	96%	86%	71%
0%	14%	57%	71%	57%	71%	57%	0%	43%	71%	29%
67%	58%	64%	61%	45%	73%	64%	67%	79%	76%	67%
0%	200%	0%	0%	200%	100%	0%	0%	100%	0%	100%

Parkeeronderzoek  
Motorvoertuigen

PARKEERONDERZOEK DE GOOISE MEREN ;  
Secties

Vervolg (2 van 2)

SECTIES				
Subgebied	Sectie	Straatnaam	Regime	Capaciteit
Naarden	54	Turfpoortstraat	G	44
Naarden	55	Marktstraat	BZ	5
Naarden	56	Ruijsdaelplein	G	19
Naarden	57	Oostwalstraat (bij de vesting)	G	6
Naarden	58	Ruijsdaelplein	G	0
Naarden	59	Westwalstraat p-terrein	G	20
Naarden	60	Pijlstraat	G	6
Naarden	61	Gansoordstraat	G	24
Naarden	62	Gansoordstraat	G	22
Naarden	63	Duivensteeg	G	0
Naarden	64	Raadhuisstraat	BZ	3
Naarden	65	Wuijvert	G	10
Naarden	66	Raadhuisstraat	G	9
Naarden	67	Nieuwe Steeg	G	0
Naarden	68	Pijlstraat	G	10
Naarden	69	Huizerpoortstraat	G	42
Naarden	70	Regenboogstraat	G	14
Naarden	72	Kloosterstraat	G	34
Naarden	73	Jan Massenstraat	G	7
Naarden	74	Jan Massenstraat	G	6
Naarden	75	Katrepel	G	12
Naarden	76	Oude Haven	G	8
Naarden	77	Oude Haven	G	15
Naarden	77a	Zusterenstraat	G	18
Naarden	78	Katten	G	0
Naarden	79	Kloosterstraat	G	37
Naarden	80	Zusterenstraat	G	11
Naarden	81	Oostwalstraat	G	7
Naarden	82	Oostwalstraat	G	4
Naarden	83	Gansoordstraat	G	21
Naarden	84	Oostwalstraat	G	10
Naarden	85	Oostwalstraat	G	4
Naarden	85a	Oostwalstraat	G	0
Naarden	86	Oostwalstraat	G	0
Naarden	87	Oostwalstraat	G	0
Naarden	88	Amersfoortsestraatweg	BZ	30
Naarden	89	Amersfoortsestraatweg	G	22
Naarden	90	Amersfoortsestraatweg	BZ	66

PARKEERDRUK											
Donderdag				Vrijdag				Zaterdag			
7-9u	10-12u	14-16u	18-20u	7-9u	10-12u	14-16u	18-20u	8-10u	10-12u	14-16u	
77%	64%	70%	66%	73%	91%	84%	95%	89%	91%	86%	
80%	60%	40%	20%	40%	60%	20%	0%	80%	100%	20%	
95%	68%	53%	89%	89%	84%	68%	84%	105%	105%	79%	
0%	33%	0%	0%	0%	17%	17%	0%	17%	17%	17%	
-	-	-	-	-	-	-	-	-	-	-	
45%	50%	50%	45%	50%	65%	65%	100%	100%	110%	60%	
83%	67%	67%	83%	100%	83%	83%	100%	100%	100%	83%	
100%	54%	88%	79%	75%	75%	71%	88%	88%	79%	75%	
77%	50%	41%	36%	77%	73%	68%	73%	77%	73%	50%	
-	-	-	-	-	-	-	-	-	-	-	
67%	100%	100%	67%	100%	100%	33%	100%	67%	0%	33%	
90%	20%	110%	120%	120%	70%	80%	110%	100%	100%	110%	
100%	78%	67%	44%	67%	89%	56%	89%	89%	89%	67%	
-	-	-	-	-	-	-	-	-	-	-	
70%	40%	60%	50%	90%	60%	60%	90%	80%	60%	40%	
55%	48%	38%	36%	45%	33%	40%	50%	62%	43%	50%	
57%	71%	36%	71%	71%	64%	71%	71%	86%	79%	86%	
74%	44%	79%	74%	91%	85%	88%	94%	91%	94%	94%	
114%	129%	100%	86%	100%	71%	86%	57%	86%	100%	57%	
67%	50%	67%	50%	100%	67%	83%	83%	50%	50%	67%	
67%	33%	25%	17%	33%	25%	42%	42%	33%	25%	33%	
0%	0%	25%	25%	25%	88%	25%	38%	50%	63%	38%	
100%	80%	93%	100%	80%	87%	80%	100%	87%	80%	73%	
100%	106%	61%	61%	72%	78%	61%	89%	72%	67%	44%	
-	-	-	-	-	-	-	-	-	-	-	
57%	51%	73%	38%	78%	78%	51%	57%	73%	65%	62%	
36%	55%	36%	55%	64%	91%	100%	45%	91%	73%	55%	
71%	43%	14%	71%	71%	43%	71%	71%	57%	29%	71%	
125%	50%	25%	25%	125%	50%	125%	125%	125%	75%	25%	
71%	52%	62%	81%	67%	81%	62%	76%	81%	71%	81%	
60%	30%	50%	70%	50%	60%	20%	60%	60%	50%	70%	
0%	0%	0%	25%	75%	50%	50%	50%	75%	25%	25%	
-	-	-	-	-	-	-	-	-	-	-	
-	-	-	-	-	-	-	-	-	-	-	
-	-	-	-	-	-	-	-	-	-	-	
90%	73%	73%	53%	0%	80%	83%	63%	33%	63%	57%	
82%	77%	32%	32%	23%	95%	86%	73%	27%	86%	77%	
5%	11%	12%	14%	0%	27%	27%	26%	0%	0%	45%	



PARKEERONDERZOEK DE GOOISE MEREN 218

Details

Vervolg (2 van 2)

DONDERDAG 07:00-09:00u					DETAILS BEZETTING					BIJZONDER				MOTIEF		
Subgebied	Sectie	Straatnaam	Regime	Capaciteit	Goed	Fout	Obstakel	Totaal	%	Gereserveerd Capaciteit	Bezetting	Invalide Capaciteit	Bezetting	Bewoner	Bezoeker	Mede- werker
Naarden	54	Turfpoortstraat	G	44	34			34	77%	1	1	1		18	8	8
Naarden	55	Marktstraat	BZ	5	4			4	80%					1	3	0
Naarden	56	Ruijsdaelplein	G	19	17	1		18	95%			1	1	15	1	2
Naarden	57	Oostwaalstraat (bij de vesting)	G	6					0%					0	0	0
Naarden	58	Ruijsdaelplein	G	0					-					0	0	0
Naarden	59	Westwalstraat p-terrein	G	20	9			9	45%			1		5	1	3
Naarden	60	Pijlstraat	G	6	5			5	83%					5	0	0
Naarden	61	Gansoordstraat	G	24	24			24	100%					15	5	4
Naarden	62	Gansoordstraat	G	22	17			17	77%					12	4	1
Naarden	63	Duivensteeg	G	0					-					0	0	0
Naarden	64	Raadhuisstraat	BZ	3	2			2	67%			1		0	2	0
Naarden	65	Wuijvert	G	10	8	1		9	90%					4	5	0
Naarden	66	Raadhuisstraat	G	9	9			9	100%					5	3	1
Naarden	67	Nieuwe Steeg	G	0		1		1	-					0	0	1
Naarden	68	Pijlstraat	G	10	7			7	70%					6	1	0
Naarden	69	Huizerpoortstraat	G	42	22	1		23	55%					19	1	3
Naarden	70	Regenboogstraat	G	14	8			8	57%			1	1	7	1	0
Naarden	72	Kloosterstraat	G	34	25			25	74%			2		12	9	4
Naarden	73	Jan Massenstraat	G	7	7	1		8	114%					4	2	2
Naarden	74	Jan Massenstraat	G	6	4			4	67%					3	0	1
Naarden	75	Katrepel	G	12	8			8	67%					5	3	0
Naarden	76	Oude Haven	G	8					0%					0	0	0
Naarden	77	Oude Haven	G	15	15			15	100%					9	2	4
Naarden	77a	Zusterenstraat	G	18	17	1		18	100%					11	2	5
Naarden	78	Katten	G	0					-					0	0	0
Naarden	79	Kloosterstraat	G	37	21			21	57%					17	1	3
Naarden	80	Zusterenstraat	G	11	4			4	36%					4	0	0
Naarden	81	Oostwalstraat	G	7	5			5	71%					4	1	0
Naarden	82	Oostwalstraat	G	4	4	1		5	125%					3	0	2
Naarden	83	Gansoordstraat	G	21	14	1		15	71%					10	2	3
Naarden	84	Oostwalstraat	G	10	6			6	60%					3	2	1
Naarden	85	Oostwalstraat	G	4					0%					0	0	0
Naarden	85a	Oostwalstraat	G	0					-	4				0	0	0
Naarden	86	Oostwalstraat	G	0		1		1	-					0	0	1
Naarden	87	Oostwalstraat	G	0		1		1	-					0	0	1
Naarden	88	Amersfoortsestraatweg	BZ	30	27			27	90%			2		2	25	0
Naarden	89	Amersfoortsestraatweg	G	22	18			18	82%	5		1		5	7	6
Naarden	90	Amersfoortsestraatweg	BZ	66	3			3	5%					0	3	0



PARKEERONDERZOEK DE GOOISE MEREN 218

Details

Vervolg (2 van 2)

DONDERDAG 10:00-12:00u

Subgebied	Sectie	Straatnaam	Regime	Capaciteit
Naarden	54	Turfpoortstraat	G	44
Naarden	55	Marktstraat	BZ	5
Naarden	56	Ruijsdaelplein	G	19
Naarden	57	Oostwalstraat (bij de vesting)	G	6
Naarden	58	Ruijsdaelplein	G	0
Naarden	59	Westwalstraat p-terrein	G	20
Naarden	60	Pijlstraat	G	6
Naarden	61	Gansoordstraat	G	24
Naarden	62	Gansoordstraat	G	22
Naarden	63	Duivensteeg	G	0
Naarden	64	Raadhuisstraat	BZ	3
Naarden	65	Wuijvert	G	10
Naarden	66	Raadhuisstraat	G	9
Naarden	67	Nieuwe Steeg	G	0
Naarden	68	Pijlstraat	G	10
Naarden	69	Huizerpoortstraat	G	42
Naarden	70	Regenboogstraat	G	14
Naarden	72	Kloosterstraat	G	34
Naarden	73	Jan Massenstraat	G	7
Naarden	74	Jan Massenstraat	G	6
Naarden	75	Katrepel	G	12
Naarden	76	Oude Haven	G	8
Naarden	77	Oude Haven	G	15
Naarden	77a	Zusterenstraat	G	18
Naarden	78	Katten	G	0
Naarden	79	Kloosterstraat	G	37
Naarden	80	Zusterenstraat	G	11
Naarden	81	Oostwalstraat	G	7
Naarden	82	Oostwalstraat	G	4
Naarden	83	Gansoordstraat	G	21
Naarden	84	Oostwalstraat	G	10
Naarden	85	Oostwalstraat	G	4
Naarden	85a	Oostwalstraat	G	0
Naarden	86	Oostwalstraat	G	0
Naarden	87	Oostwalstraat	G	0
Naarden	88	Amersfoortsestraatweg	BZ	30
Naarden	89	Amersfoortsestraatweg	G	22
Naarden	90	Amersfoortsestraatweg	BZ	66

DETAILS BEZETTING

Goed	Fout	Obstakel	Totaal	%
28			28	64%
3			3	60%
13			13	68%
2			2	33%
				-
10			10	50%
4			4	67%
13			13	54%
11			11	50%
				-
2	1		3	100%
2			2	20%
7			7	78%
	1		1	-
4			4	40%
20			20	48%
10			10	71%
15			15	44%
7	2		9	129%
3			3	50%
4			4	33%
				0%
12			12	80%
18	1		19	106%
				-
19			19	51%
6			6	55%
3			3	43%
2			2	50%
11			11	52%
3			3	30%
				0%
				-
	3		3	-
	2		2	-
22			22	73%
17			17	77%
7			7	11%

BIJZONDER

Gereserveerd Capaciteit	Bezetting	Invalide Capaciteit	Bezetting
1	1	1	
		1	1
		1	
		1	
		1	
		2	
4	3		
		2	1
5		1	

MOTIEF

Bewoner	Bezoeker	Mede- werker
15	4	9
1	2	0
10	1	2
0	2	0
0	0	0
4	1	5
4	0	0
7	0	6
7	2	2
0	0	0
0	2	1
2	0	0
5	1	1
0	0	1
2	1	1
12	4	4
1	9	0
7	4	4
4	2	3
1	1	1
2	1	1
0	0	0
7	1	4
8	4	7
0	0	0
13	1	5
3	3	0
3	0	0
0	0	2
6	1	4
2	0	1
0	0	0
0	0	0
0	1	2
0	1	1
1	21	0
6	5	6
1	6	0







PARKEERONDERZOEK DE GOOISE MEREN 218

Details

Vervolg (2 van 2)

DONDERDAG 18:00-20:00u

Subgebied	Sectie	Straatnaam	Regime	Capaciteit
Naarden	54	Turfpoortstraat	G	44
Naarden	55	Marktstraat	BZ	5
Naarden	56	Ruijsdaelplein	G	19
Naarden	57	Oostwalstraat (bij de vesting)	G	6
Naarden	58	Ruijsdaelplein	G	0
Naarden	59	Westwalstraat p-terrein	G	20
Naarden	60	Pijlstraat	G	6
Naarden	61	Gansoordstraat	G	24
Naarden	62	Gansoordstraat	G	22
Naarden	63	Duivensteeg	G	0
Naarden	64	Raadhuisstraat	BZ	3
Naarden	65	Wuijvert	G	10
Naarden	66	Raadhuisstraat	G	9
Naarden	67	Nieuwe Steeg	G	0
Naarden	68	Pijlstraat	G	10
Naarden	69	Huizerpoortstraat	G	42
Naarden	70	Regenboogstraat	G	14
Naarden	72	Kloosterstraat	G	34
Naarden	73	Jan Massenstraat	G	7
Naarden	74	Jan Massenstraat	G	6
Naarden	75	Katrepel	G	12
Naarden	76	Oude Haven	G	8
Naarden	77	Oude Haven	G	15
Naarden	77a	Zusterenstraat	G	18
Naarden	78	Katten	G	0
Naarden	79	Kloosterstraat	G	37
Naarden	80	Zusterenstraat	G	11
Naarden	81	Oostwalstraat	G	7
Naarden	82	Oostwalstraat	G	4
Naarden	83	Gansoordstraat	G	21
Naarden	84	Oostwalstraat	G	10
Naarden	85	Oostwalstraat	G	4
Naarden	85a	Oostwalstraat	G	0
Naarden	86	Oostwalstraat	G	0
Naarden	87	Oostwalstraat	G	0
Naarden	88	Amersfoortsestraatweg	BZ	30
Naarden	89	Amersfoortsestraatweg	G	22
Naarden	90	Amersfoortsestraatweg	BZ	66

DETAILS BEZETTING

Goed	Fout	Obstakel	Totaal	%
29			29	66%
1			1	20%
17			17	89%
				0%
				-
9			9	45%
5			5	83%
19			19	79%
8			8	36%
				-
2			2	67%
10	2		12	120%
4			4	44%
				-
5			5	50%
15			15	36%
10			10	71%
25			25	74%
6			6	86%
3			3	50%
2			2	17%
2			2	25%
15			15	100%
10	1		11	61%
				-
14			14	38%
6			6	55%
5			5	71%
1			1	25%
17			17	81%
7			7	70%
1			1	25%
				-
	2		2	-
				-
16			16	53%
7			7	32%
9			9	14%

BIJZONDER

Gereserveerd Capaciteit	Bezetting	Invalide Capaciteit	Bezetting
1		1	
		1	
		1	
		1	
		2	
4	1		
5	1	1	

MOTIEF

Bewoner	Bezoeker	Mede- werker
21	6	2
0	1	0
13	3	1
0	0	0
0	0	0
6	1	2
5	0	0
14	5	0
6	0	2
0	0	0
0	1	1
5	1	6
4	0	0
0	0	0
4	1	0
11	2	2
8	2	0
17	3	5
3	1	2
1	0	2
1	0	1
2	0	0
9	4	2
9	0	2
0	0	0
12	2	0
6	0	0
4	1	0
0	1	0
9	6	2
4	1	2
1	0	0
0	0	0
0	0	0
1	14	1
2	3	2
1	8	0



PARKEERONDERZOEK DE GOOISE MEREN 218

Details

Vervolg (2 van 2)

VRIJDAG 07:00-09:00u

Subgebied	Sectie	Straatnaam	Regime	Capaciteit
Naarden	54	Turfpoortstraat	G	44
Naarden	55	Marktstraat	BZ	5
Naarden	56	Ruijsdaelplein	G	19
Naarden	57	Oostwaalstraat (bij de vesting)	G	6
Naarden	58	Ruijsdaelplein	G	0
Naarden	59	Westwalstraat p-terrein	G	20
Naarden	60	Pijlstraat	G	6
Naarden	61	Gansoordstraat	G	24
Naarden	62	Gansoordstraat	G	22
Naarden	63	Duivensteeg	G	0
Naarden	64	Raadhuisstraat	BZ	3
Naarden	65	Wuijvert	G	10
Naarden	66	Raadhuisstraat	G	9
Naarden	67	Nieuwe Steeg	G	0
Naarden	68	Pijlstraat	G	10
Naarden	69	Huizerpoortstraat	G	42
Naarden	70	Regenboogstraat	G	14
Naarden	72	Kloosterstraat	G	34
Naarden	73	Jan Massenstraat	G	7
Naarden	74	Jan Massenstraat	G	6
Naarden	75	Katrepel	G	12
Naarden	76	Oude Haven	G	8
Naarden	77	Oude Haven	G	15
Naarden	77a	Zusterenstraat	G	18
Naarden	78	Katten	G	0
Naarden	79	Kloosterstraat	G	37
Naarden	80	Zusterenstraat	G	11
Naarden	81	Oostwalstraat	G	7
Naarden	82	Oostwalstraat	G	4
Naarden	83	Gansoordstraat	G	21
Naarden	84	Oostwalstraat	G	10
Naarden	85	Oostwalstraat	G	4
Naarden	85a	Oostwalstraat	G	0
Naarden	86	Oostwalstraat	G	0
Naarden	87	Oostwalstraat	G	0
Naarden	88	Amersfoortsestraatweg	BZ	30
Naarden	89	Amersfoortsestraatweg	G	22
Naarden	90	Amersfoortsestraatweg	BZ	66

DETAILS BEZETTING

Goed	Fout	Obstakel	Totaal	%
32			32	73%
2			2	40%
16	1		17	89%
				0%
				-
9	1		10	50%
6			6	100%
18			18	75%
16		1	17	77%
				-
3			3	100%
10	2		12	120%
6			6	67%
				-
8	1		9	90%
19			19	45%
10			10	71%
31			31	91%
7			7	100%
6			6	100%
4			4	33%
2			2	25%
12			12	80%
13			13	72%
				-
29			29	78%
7			7	64%
5			5	71%
3	2		5	125%
13	1		14	67%
5			5	50%
3			3	75%
				-
				-
				-
				0%
5			5	23%
				0%

BIJZONDER

Gereserveerd Capaciteit	Bezetting	Invalide Capaciteit	Bezetting
1		1	
		1	1
		1	
		1	
		1	1
		2	1
4			
		2	
5	1	1	

MOTIEF

Bewoner	Bezoeker	Mede- werker
18	11	3
0	2	0
16	0	1
0	0	0
0	0	0
4	2	4
6	0	0
12	2	4
8	3	5
0	0	0
1	1	1
6	4	2
5	0	1
0	0	0
6	2	1
14	2	3
9	1	0
26	4	1
4	3	0
4	2	0
4	0	0
2	0	0
8	2	2
9	2	2
0	0	0
23	1	5
6	0	1
4	0	1
3	1	1
7	2	5
5	0	0
2	1	0
0	0	0
0	0	0
0	0	0
0	0	0
3	1	1
0	0	0



















PARKEERONDERZOEK DE GOOISE MEREN 218

Details

Vervolg (2 van 2)

ZATERDAG 10:00-12:00u

Subgebied	Sectie	Straatnaam	Regime	Capaciteit
Naarden	54	Turfpoortstraat	G	44
Naarden	55	Marktstraat	BZ	5
Naarden	56	Ruijsdaelplein	G	19
Naarden	57	Oostwaalstraat (bij de vesting)	G	6
Naarden	58	Ruijsdaelplein	G	0
Naarden	59	Westwalstraat p-terrein	G	20
Naarden	60	Pijlstraat	G	6
Naarden	61	Gansoordstraat	G	24
Naarden	62	Gansoordstraat	G	22
Naarden	63	Duivensteeg	G	0
Naarden	64	Raadhuisstraat	BZ	3
Naarden	65	Wuijvert	G	10
Naarden	66	Raadhuisstraat	G	9
Naarden	67	Nieuwe Steeg	G	0
Naarden	68	Pijlstraat	G	10
Naarden	69	Huizerpoortstraat	G	42
Naarden	70	Regenboogstraat	G	14
Naarden	72	Kloosterstraat	G	34
Naarden	73	Jan Massenstraat	G	7
Naarden	74	Jan Massenstraat	G	6
Naarden	75	Katrepel	G	12
Naarden	76	Oude Haven	G	8
Naarden	77	Oude Haven	G	15
Naarden	77a	Zusterenstraat	G	18
Naarden	78	Katten	G	0
Naarden	79	Kloosterstraat	G	37
Naarden	80	Zusterenstraat	G	11
Naarden	81	Oostwalstraat	G	7
Naarden	82	Oostwalstraat	G	4
Naarden	83	Gansoordstraat	G	21
Naarden	84	Oostwalstraat	G	10
Naarden	85	Oostwalstraat	G	4
Naarden	85a	Oostwalstraat	G	0
Naarden	86	Oostwalstraat	G	0
Naarden	87	Oostwalstraat	G	0
Naarden	88	Amersfoortsestraatweg	BZ	30
Naarden	89	Amersfoortsestraatweg	G	22
Naarden	90	Amersfoortsestraatweg	BZ	66

DETAILS BEZETTING

Goed	Fout	Obstakel	Totaal	%
40			40	91%
5			5	100%
19	1		20	105%
1			1	17%
				-
20	2		22	110%
6			6	100%
19			19	79%
16			16	73%
				-
				0%
10			10	100%
7	1		8	89%
				-
6			6	60%
18			18	43%
11			11	79%
32			32	94%
7			7	100%
3			3	50%
3			3	25%
5			5	63%
12			12	80%
12			12	67%
				-
24			24	65%
8			8	73%
2			2	29%
3			3	75%
15			15	71%
5			5	50%
1			1	25%
				-
				-
				-
19			19	63%
19			19	86%
				0%

BIJZONDER

Gereserveerd Capaciteit	Bezetting	Invalide Capaciteit	Bezetting
1		1	
		1	1
		1	
		1	
		1	
		2	1
4			
5		2	1

MOTIEF

Bewoner	Bezoeker	Mede- werker
34	3	3
0	5	0
15	4	1
1	0	0
0	0	0
17	4	1
6	0	0
17	1	1
15	1	0
0	0	0
0	0	0
10	0	0
5	3	0
0	0	0
5	1	0
17	0	1
11	0	0
29	0	3
6	1	0
3	0	0
3	0	0
4	1	0
12	0	0
12	0	0
0	0	0
23	0	1
8	0	0
2	0	0
2	1	0
11	2	2
5	0	0
1	0	0
0	0	0
0	0	0
0	0	0
10	7	2
0	19	0
0	0	0





**Parkeeronderzoek**  
Motorvoertuigen

**PARKEERONDERZOEK DE GOOISE MEREN 218**  
Capaciteit

Onderzoeksgebied

Naarden

Meting

Meetperiode: 28 t/m 30 juni 2018

Methodiek: Parkeerdrukmeting door waarnemers

In opdracht van: Gemeente Gooise Meren

Uitgevoerd door: Dufec



Legenda

B = Betaald parkeren

BZ = Blauwe zone

VH = Vergunninghouders

G = Gratis parkeren

Opmerking

Capaciteit varieert per meetmoment. De weergegeven

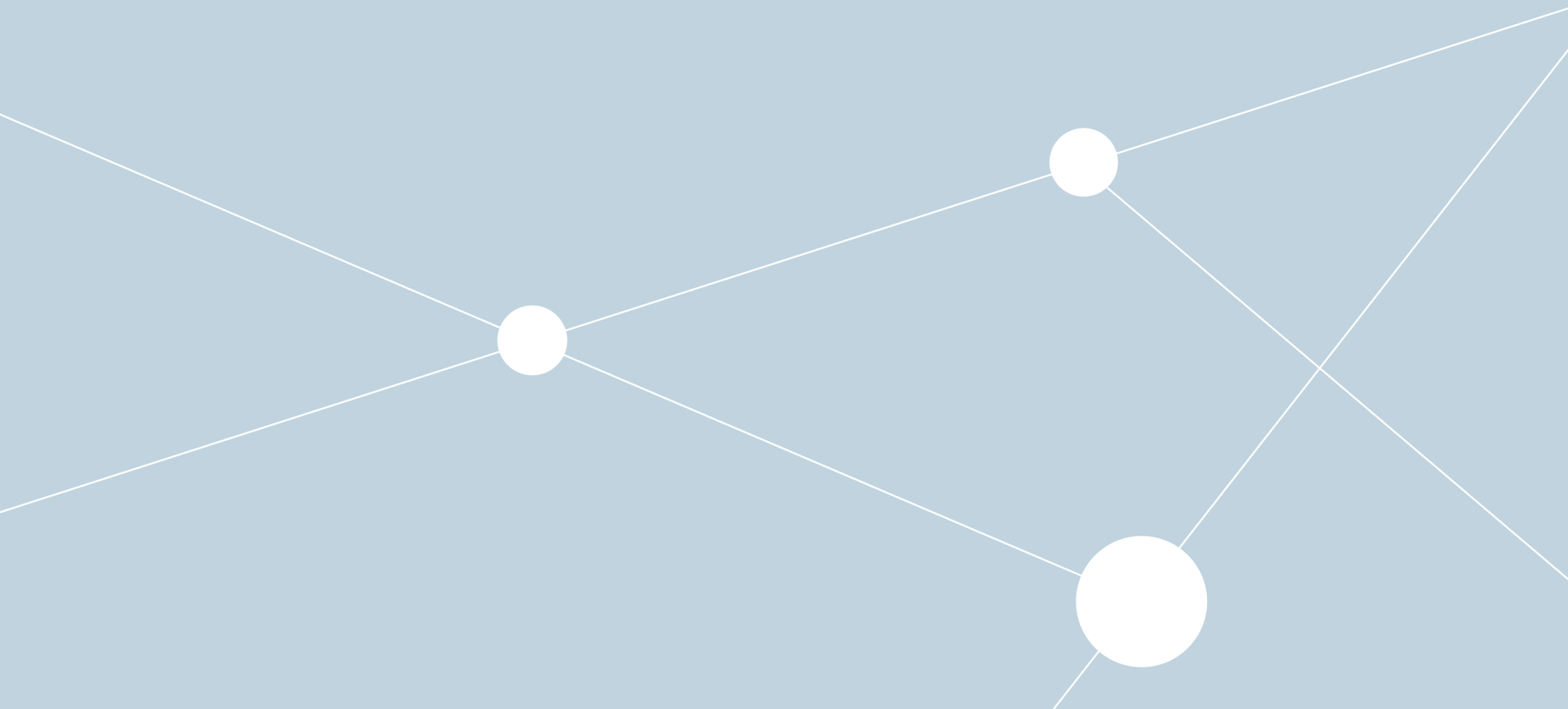
capaciteit is tijdens meetmoment Vr 10:00-12:00u.

CAPACITEIT											
Subgebied	Sectie	Straatnaam	Regime	Langs	Parkeer-Haven	Vak	Totaal	Gerese-veerd	Invalide	Laden & lossen	Opmerkingen
Naarden	1	Westwalstraat	G				0				
Naarden	2	Beijert	G	8			8				
Naarden	3	Peperstraat	G	8			8				
Naarden	4	Westwalstraat	G				0				
Naarden	4a	Westwalstraat	G			7	7		1		
Naarden	5	Westwalstraat (p-terrein)	G			38	38				
Naarden	6	Adriaan Dortsmanplein	G			46	46	1	1		Parkeerverbod vrijdag 18:00 - zaterdag 16:00 uur ivm weekmarkt.
Naarden	6a	Westwalstraat	G	3			3				Parkeerverbod dinsdag 06:00 -15:00 uur. Gereserveerd voor Greenwheels.
Naarden	7	Adriaan Dortsmanplein	G			48	48	2	1		Gereserveerd oplaadpunt
Naarden	8	Beijert	G	10			10				
Naarden	9	Peperstraat	G	6			6				
Naarden	10	Turfpoortstraat	G			45	45		1		
Naarden	11	Peperstraat	G	6			6				
Naarden	12	Sint Annastraat	G	26			26				
Naarden	13	Westwalstraat	G	6			6				
Naarden	14	Westwalstraat	G	7			7				
Naarden	15	Bussummerstraat	G			43	43		1		
Naarden	16	Peperstraat	G	8			8				
Naarden	17	Bussummerstraat	G			20	20				
Naarden	17a	p-terrein Kerk	G			12	12	2			Gereserveerd voor motorvoertuigen rijdienst
Naarden	18	Pastoorstraat	G	7			7				
Naarden	19	St. Vitusstraat	G	7			7				
Naarden	20	Wijde Steeg	G				0				
Naarden	21	St. Vitusstraat	G	25			25	1			
Naarden	22	Westwalstraat	G	6			6				
Naarden	23	Westwalstraat	G	3			3				
Naarden	24	Nieuw Molen	G				0				
Naarden	26	Nieuw Molen	G				0				
Naarden	27	P-terrein Burgemeester M.P. van V	G			95	95				
Naarden	33	Nieuw Molen	G				0				
Naarden	34	Nieuw Molen	G				0				
Naarden	35	Westwalstraat	G	20			20		2		
Naarden	36	Cattenhagestraat	G	17			17		1		
Naarden	37	Burgemeester Wesselingplein	G				0	4			Gereserveerd voor bezoekers "de Oude Tol"
Naarden	38	Burgemeester Wesselingplein	G			14	14				
Naarden	39	Cattenhagestraat	G			7	7				
Naarden	40	Pastoorstraat	G	5			5				
Naarden	41	Pastoorstraat	G	6			6				
Naarden	42	Nieuwe Haven	G	8		6	14				
Naarden	43	Kooltjesbuurt	G			10	10	6	2		Gereserveerd voor Makelaarskantoor (4x) en oplaadpunten (2x)
Naarden	43a	Kooltjesbuurt	G			4	4				
Naarden	44	P-terrein Oudmolen	G			16	16				
Naarden	44a	P-terrein brasserie "Het Arsenaal"	G			45	45				
Naarden	45	Kooltjesbuurt	G	10			10				
Naarden	46	Nieuwe Haven	G	9		18	27				
Naarden	47	Marktstraat	BZ			7	7				
Naarden	48	Cattenhagestraat	BZ			12	12		2		Maximaal 1 uur (ma - za 09:00 - 18:00 uur)
Naarden	49	Marktstraat	BZ			2	2				
Naarden	50	St. Vitusstraat	G	14	14		28				
Naarden	51	Marktstraat	BZ			7	7				Maximaal 1 uur (ma - za 09:00 - 18:00 uur)
Naarden	52	Sint Annastraat	G	25	8		33		1		
Naarden	53	Marktstraat	BZ			1	1				Maximaal 1 uur (ma - za 09:00 - 18:00 uur), gereserveerd voor bewoners

CAPACITEIT											
Subgebied	Sectie	Straatnaam	Regime	Langs	Parkeer- Haven	Vak	Totaal	Gerese- veerd	Invalide	Laden & lossen	Opmerkingen
	Naarden	54	Turfpoortstraat	G		44	44	1	1		Gereserveerd voor arts
	Naarden	55	Marktstraat	BZ		5	5			1	Maximaal 1 uur (ma - za 09:00 - 18:00 uur), gereserveerd voor bewoners
	Naarden	56	Ruijsdaelplein	G		19	19		1		
	Naarden	57	Oostwaalstraat (bij de vesting)	G	6		6				Parkeerverbod zon- en feestdagen 10:00 - 18:00 uur.
	Naarden	58	Ruijsdaelplein	G			0				
	Naarden	59	Westwalstraat p-terrein	G		20	20		1		
	Naarden	60	Pijlstraat	G	6		6				
	Naarden	61	Gansoordstraat	G		24	24				
	Naarden	62	Gansoordstraat	G		22	22				
	Naarden	63	Duivensteeg	G			0				
	Naarden	64	Raadhuisstraat	BZ		3	3		1	1	Maximaal 1 uur (ma - za 09:00 - 18:00 uur)
	Naarden	65	Wuijvert	G	10		10				
	Naarden	66	Raadhuisstraat	G	9		9				
	Naarden	67	Nieuwe Steeg	G			0				
	Naarden	68	Pijlstraat	G	10		10				
	Naarden	69	Huizerpoortstraat	G	42		42				
	Naarden	70	Regenboogstraat	G	14		14		1		
	Naarden	72	Kloosterstraat	G		34	34		2		
	Naarden	73	Jan Massenstraat	G	7		7				
	Naarden	74	Jan Massenstraat	G	6		6				
	Naarden	75	Katrepel	G	12		12				
	Naarden	76	Oude Haven	G	8		8				
	Naarden	77	Oude Haven	G		15	15				
	Naarden	77a	Zusterenstraat	G	18		18				
	Naarden	78	Katten	G			0				
	Naarden	79	Kloosterstraat	G		37	37				
	Naarden	80	Zusterenstraat	G		11	11				
	Naarden	81	Oostwalstraat	G	7		7				
	Naarden	82	Oostwalstraat	G	4		4				
	Naarden	83	Gansoordstraat	G		21	21				
	Naarden	84	Oostwalstraat	G	10		10				
	Naarden	85	Oostwalstraat	G	4		4				
	Naarden	85a	Oostwalstraat	G			0	4			Gereserveerd voor bezoekers "Het Witte Huis"
	Naarden	86	Oostwalstraat	G			0				
	Naarden	87	Oostwalstraat	G			0				
	Naarden	88	Amersfoortsestraatweg	BZ		30	30		2		Maximaal 1 uur (ma - za 09:00 - 18:00 uur)
	Naarden	89	Amersfoortsestraatweg	G		22	22	5	1		
	Naarden	90	Amersfoortsestraatweg	BZ		66	66				Maximaal 1 uur (ma - za 09:00 - 18:00 uur)

Vervolg (2 van 2)

# SECTIE-INDELING



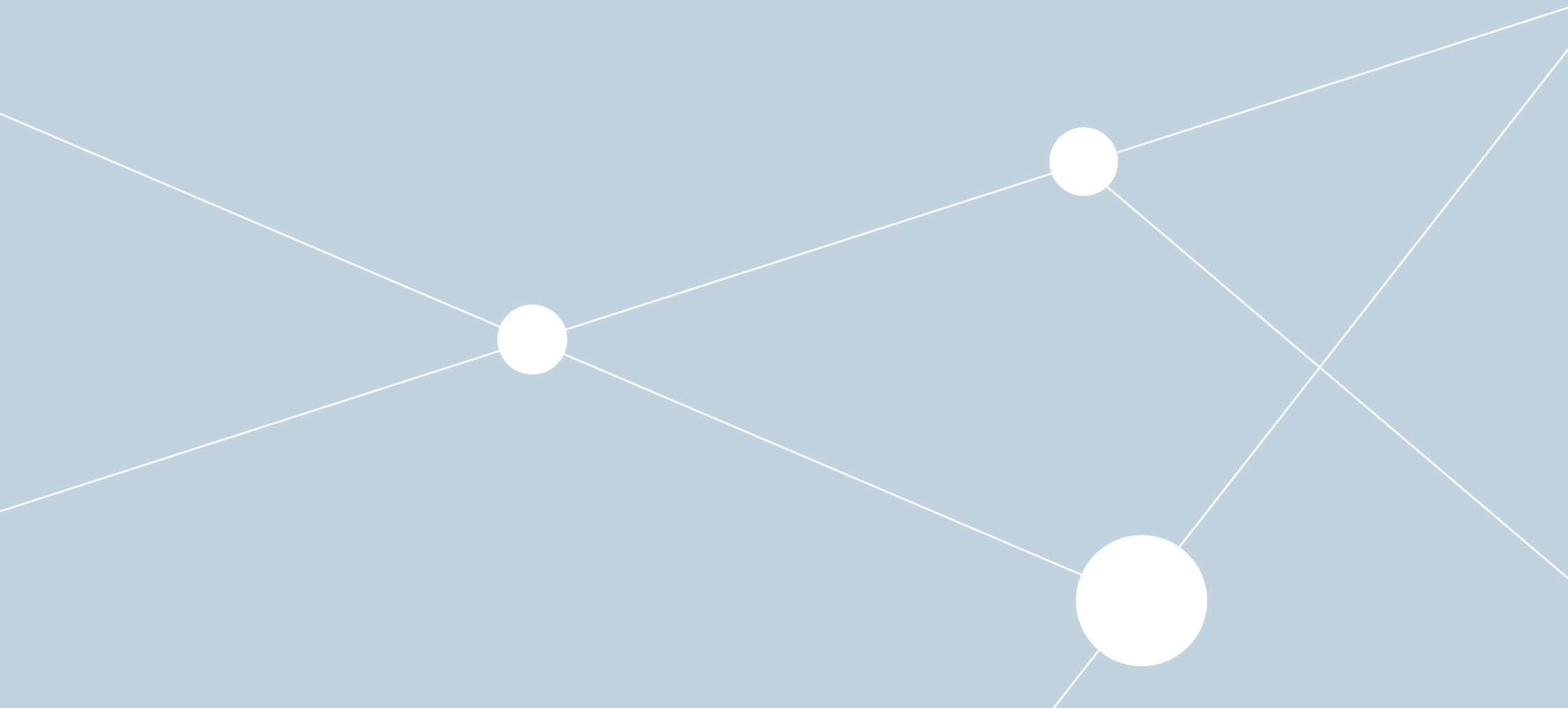


# Gooise Meren Naarden

Sectie-indeling

Juni 2018

# VISUALISATIEKAARTEN-PARKEERDRUK





# GOOISE MEREN NAARDEN

Parkeerdruk

Donderdag  
28 juni 2018

07:00 - 09:00 uur

## Legenda

Parkeerdruk

- 0-70%
- 70-85%
- 85-100%
- >100%
- Geen Capaciteit
- Niet gemeten

**DUFEC**  
DATAVERZAMELING & VERWERKING



# GOOISE MEREN NAARDEN

Parkeerdruk

Donderdag  
28 juni 2018

10:00 - 12:00 uur

## Legenda

Parkeerdruk

- 0-70%
- 70-85%
- 85-100%
- >100%
- Geen Capaciteit
- Niet gemeten



# GOOISE MEREN NAARDEN

Parkeerdruk

Donderdag  
28 juni 2018

14:00 - 16:00 uur

## Legenda

Parkeerdruk

- 0-70%
- 70-85%
- 85-100%
- >100%
- Geen Capaciteit
- Niet gemeten



# GOOISE MEREN NAARDEN

Parkeerdruk

Donderdag  
28 juni 2018

18:00 - 20:00 uur

## Legenda

Parkeerdruk

- 0-70%
- 70-85%
- 85-100%
- >100%
- Geen Capaciteit
- Niet gemeten



# GOOISE MEREN NAARDEN

Parkeerdruk

Vrijdag  
29 juni 2018

07:00 - 09:00 uur

## Legenda

Parkeerdruk

- 0-70%
- 70-85%
- 85-100%
- >100%
- Geen Capaciteit
- Niet gemeten



# GOOISE MEREN NAARDEN

Parkeerdruk

Vrijdag  
29 juni 2018

10:00 - 12:00 uur

## Legenda

Parkeerdruk

- 0-70%
- 70-85%
- 85-100%
- >100%
- Geen Capaciteit
- Niet gemeten



# GOOISE MEREN NAARDEN

Parkeerdruk

Vrijdag  
29 juni 2018

14:00 - 16:00 uur

## Legenda

Parkeerdruk

- 0-70%
- 70-85%
- 85-100%
- >100%
- Geen Capaciteit
- Niet gemeten



## GOOISE MEREN NAARDEN

Parkeerdruk

Vrijdag  
29 juni 2018

18:00 - 20:00 uur

### Legenda

Parkeerdruk

- 0-70%
- 70-85%
- 85-100%
- >100%
- Geen Capaciteit
- Niet gemeten

**DUFEC**  
DATAVERZAMELING & VERWERKING



# GOOISE MEREN NAARDEN

Parkeerdruk

Zaterdag  
30 juni 2018

08:00 - 10:00 uur

## Legenda

Parkeerdruk

- 0-70%
- 70-85%
- 85-100%
- >100%
- Geen Capaciteit
- Niet gemeten



# GOOISE MEREN NAARDEN

Parkeerdruk

Zaterdag  
30 juni 2018

10:00 - 12:00 uur

## Legenda

Parkeerdruk

- 0-70%
- 70-85%
- 85-100%
- >100%
- Geen Capaciteit
- Niet gemeten



# GOOISE MEREN NAARDEN

Parkeerdruk

Zaterdag  
30 juni 2018

14:00 - 16:00 uur

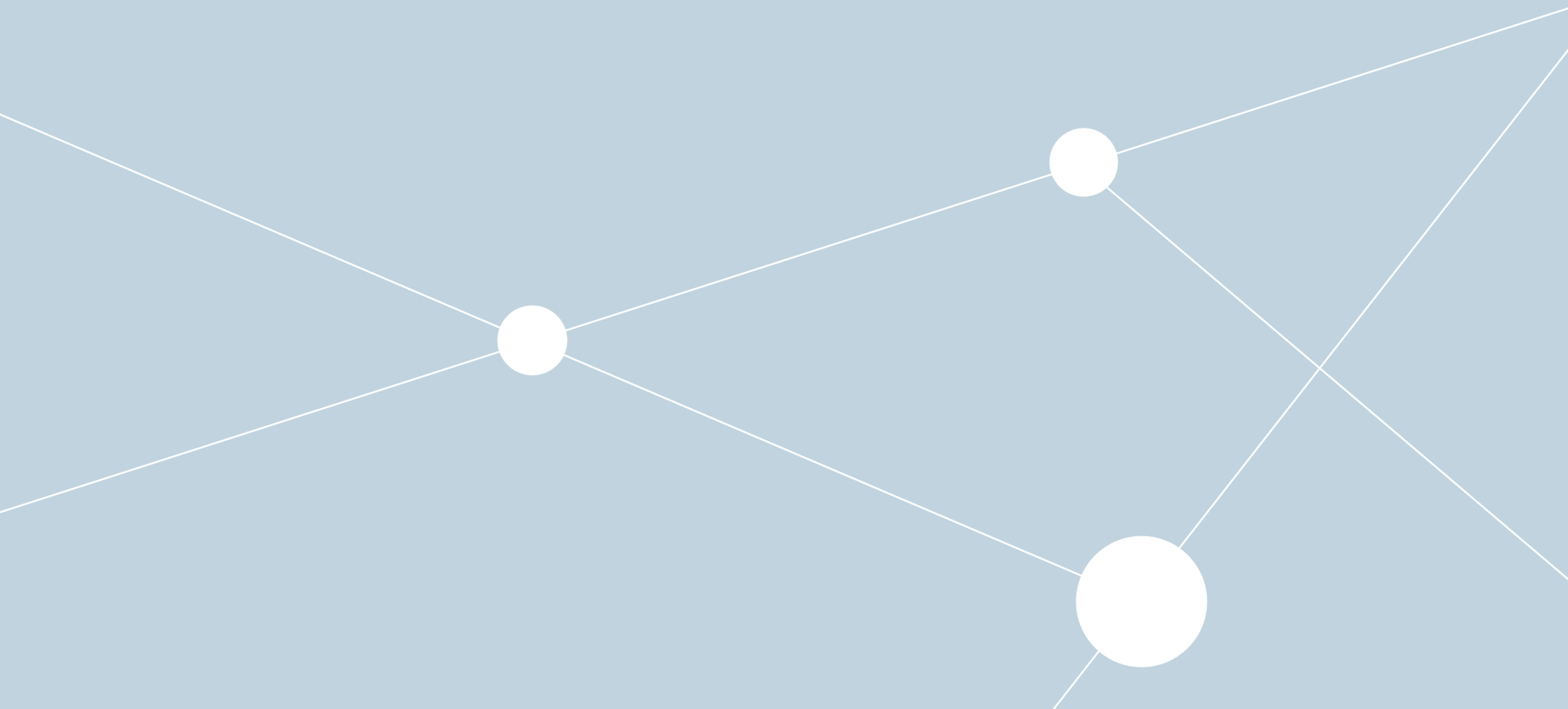
## Legenda

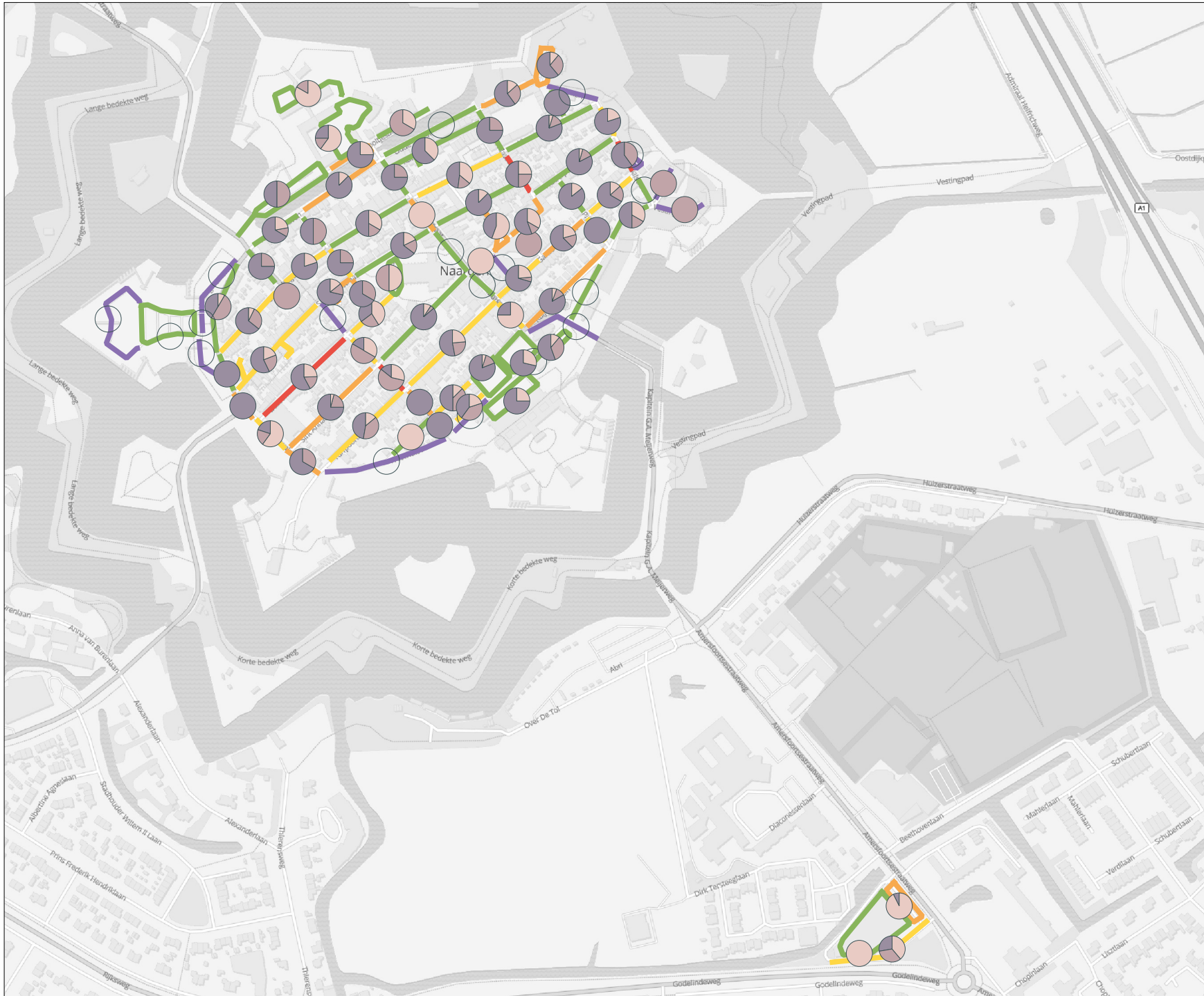
Parkeerdruk

- 0-70%
- 70-85%
- 85-100%
- >100%
- Geen Capaciteit
- Niet gemeten

**DUFEC**  
DATAVERZAMELING & VERWERKING

# VISUALISATIEKAARTEN-PARKEERMOTIEF





# GOOISE MEREN NAARDEN

Parkeermotief

Donderdag  
28 juni 2018

07:00 - 09:00 uur

## Legenda

Parkeerdruk

- 0-70%
- 70-85%
- 85-100%
- >100%

— Geen Capaciteit

— Niet gemeten

Parkeermotieven

- Bewoner
- Werknemer
- Bezoeker

# GOOISE MEREN NAARDEN

Parkeermotief

Donderdag  
28 juni 2018

10:00 - 12:00 uur

## Legenda

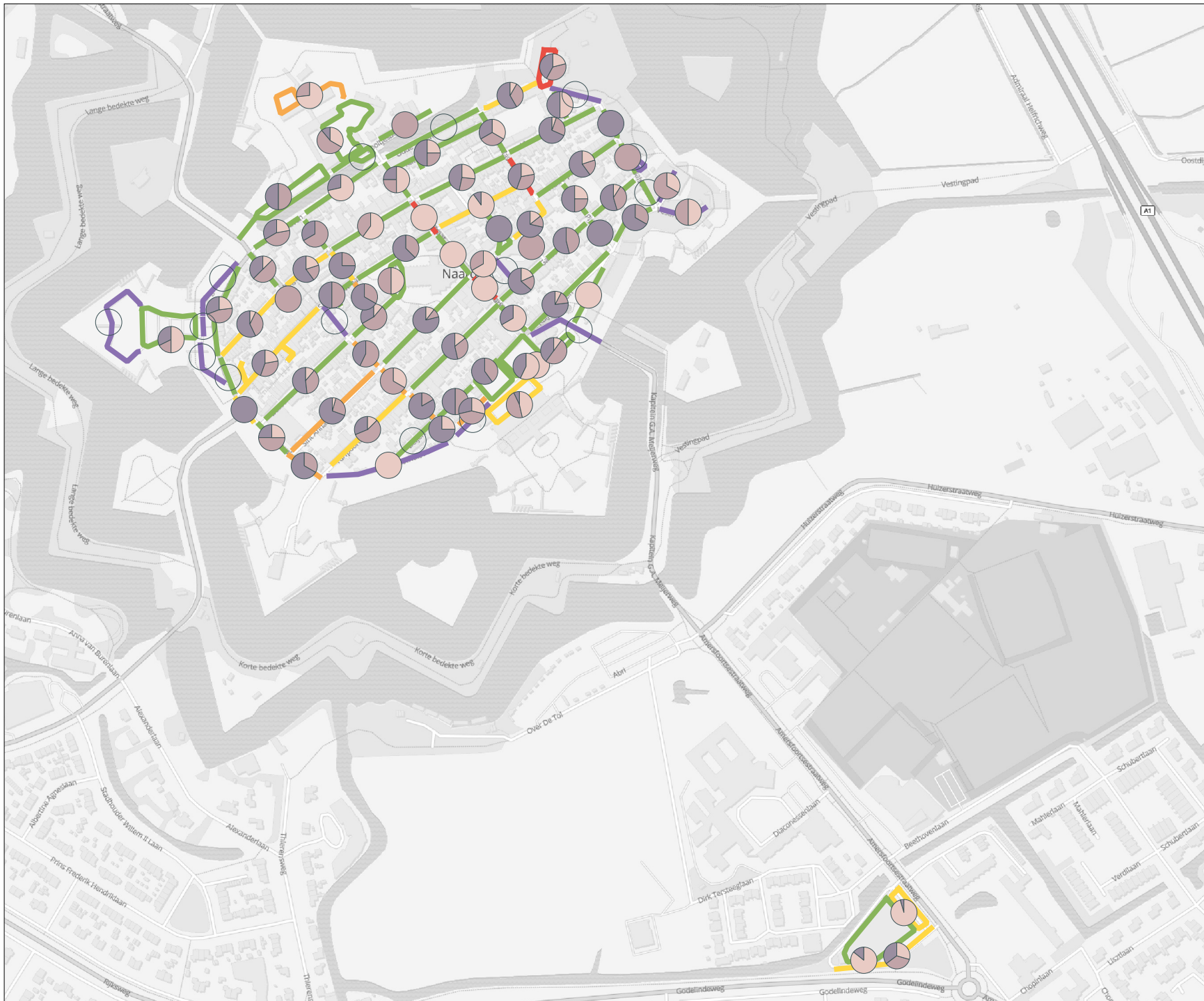
Parkeerdruk

- 0-70%
- 70-85%
- 85-100%
- >100%

- Geen Capaciteit
- Niet gemeten

Parkeermotieven

- Bewoner
- Werknemer
- Bezoeker



# GOOISE MEREN NAARDEN

Parkeermotief

Donderdag  
28 juni 2018

14:00 - 16:00 uur

## Legenda

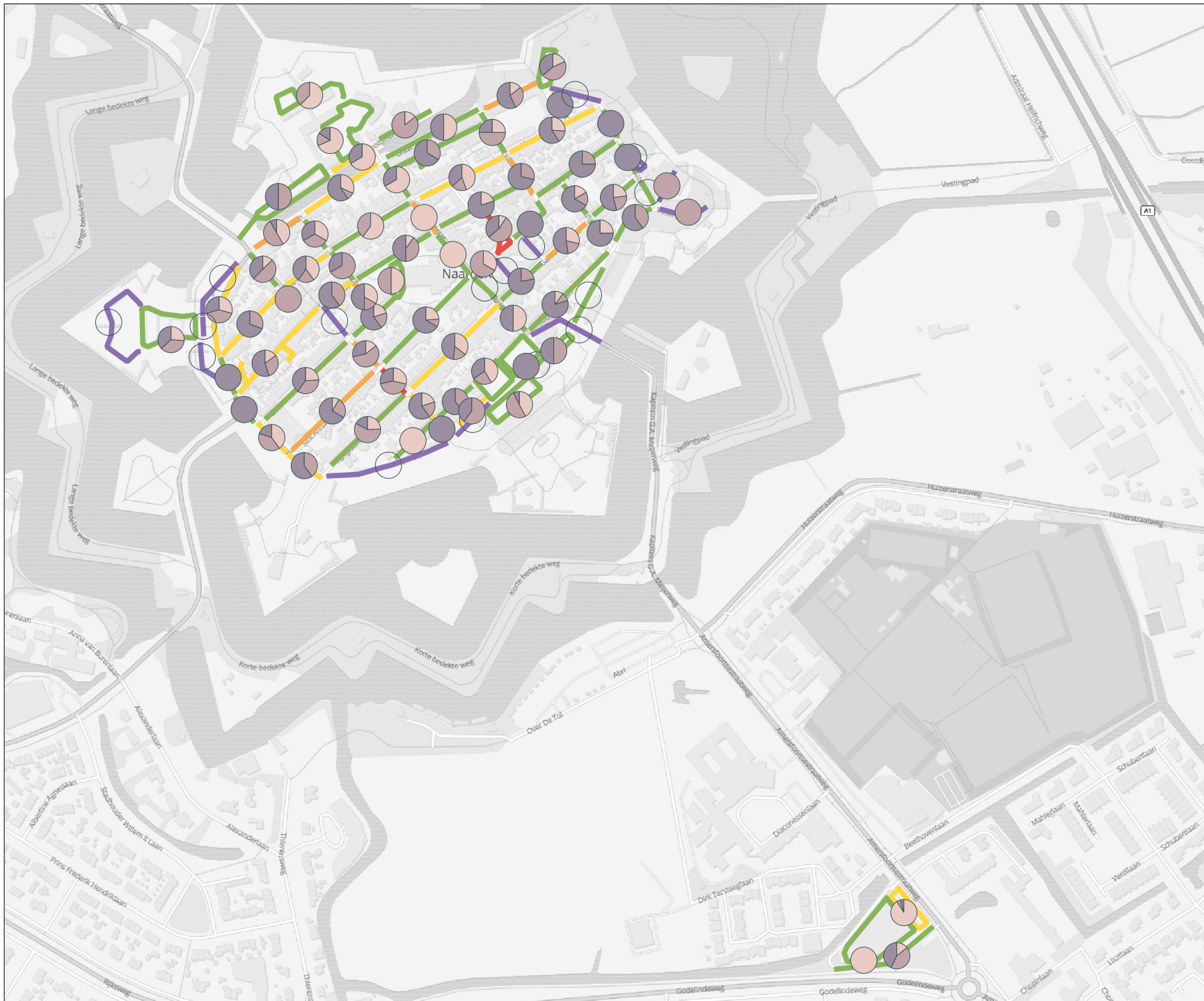
Parkeerdruk

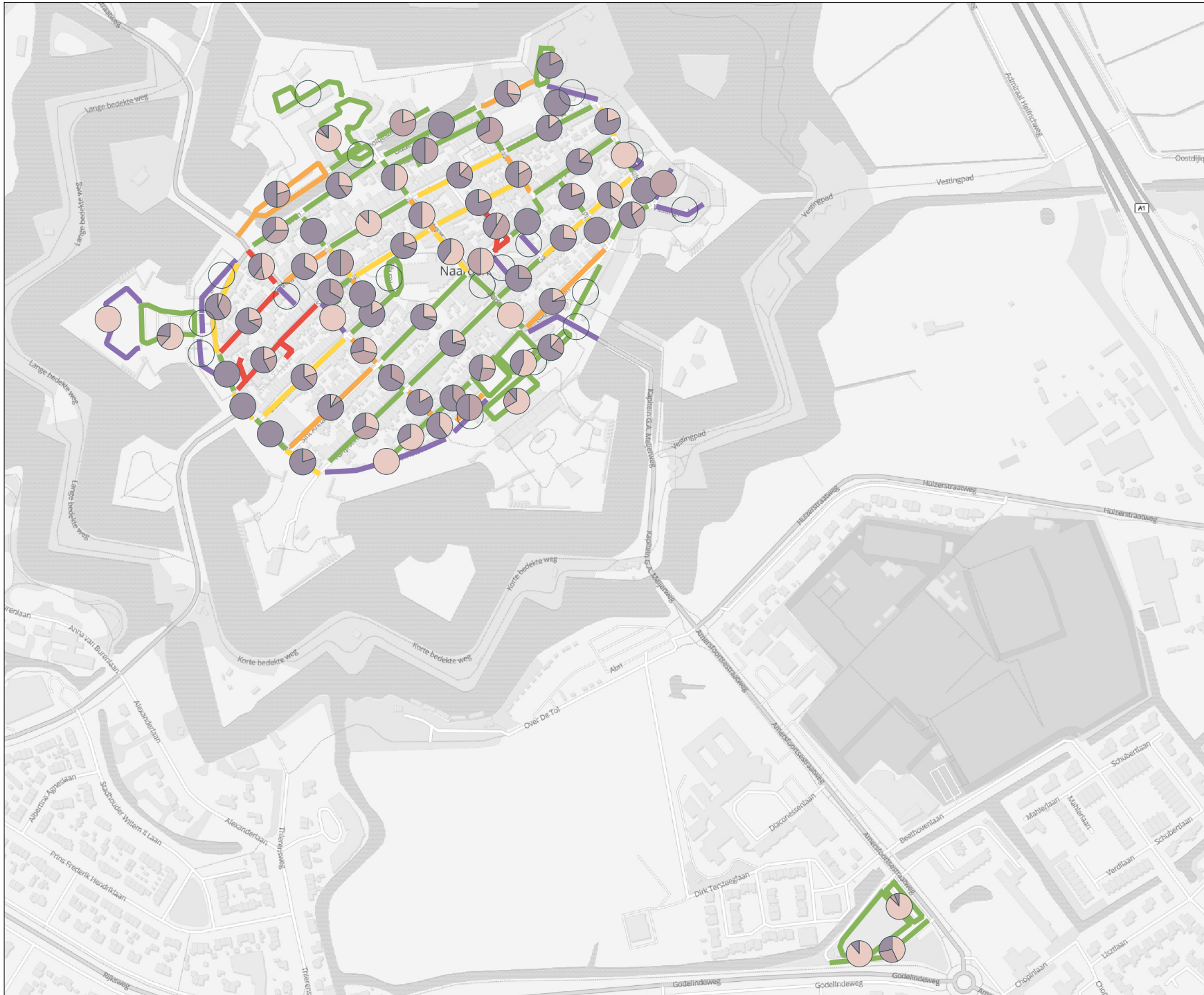
- 0-70%
- 70-85%
- 85-100%
- >100%

- Geen Capaciteit
- Niet gemeten

Parkeermotieven

- Bewoner
- Werknemer
- Bezoeker





# GOOISE MEREN NAARDEN

Parkeermotief

Donderdag  
28 juni 2018

18:00 - 20:00 uur

## Legenda

Parkeerdruk

- 0-70%
- 70-85%
- 85-100%
- >100%

— Geen Capaciteit

— Niet gemeten

Parkeermotieven

- Bewoner
- Werknemer
- Bezoeker

**DUFEC**  
DATAVERZAMELING & VERWERKING



# GOOISE MEREN NAARDEN

Parkeermotief

Vrijdag  
29 juni 2018

07:00 - 09:00 uur

## Legenda

Parkeerdruk

- 0-70%
- 70-85%
- 85-100%
- >100%

— Geen Capaciteit

— Niet gemeten

Parkeermotieven

- Bewoner
- Werknemer
- Bezoeker

# GOOISE MEREN NAARDEN

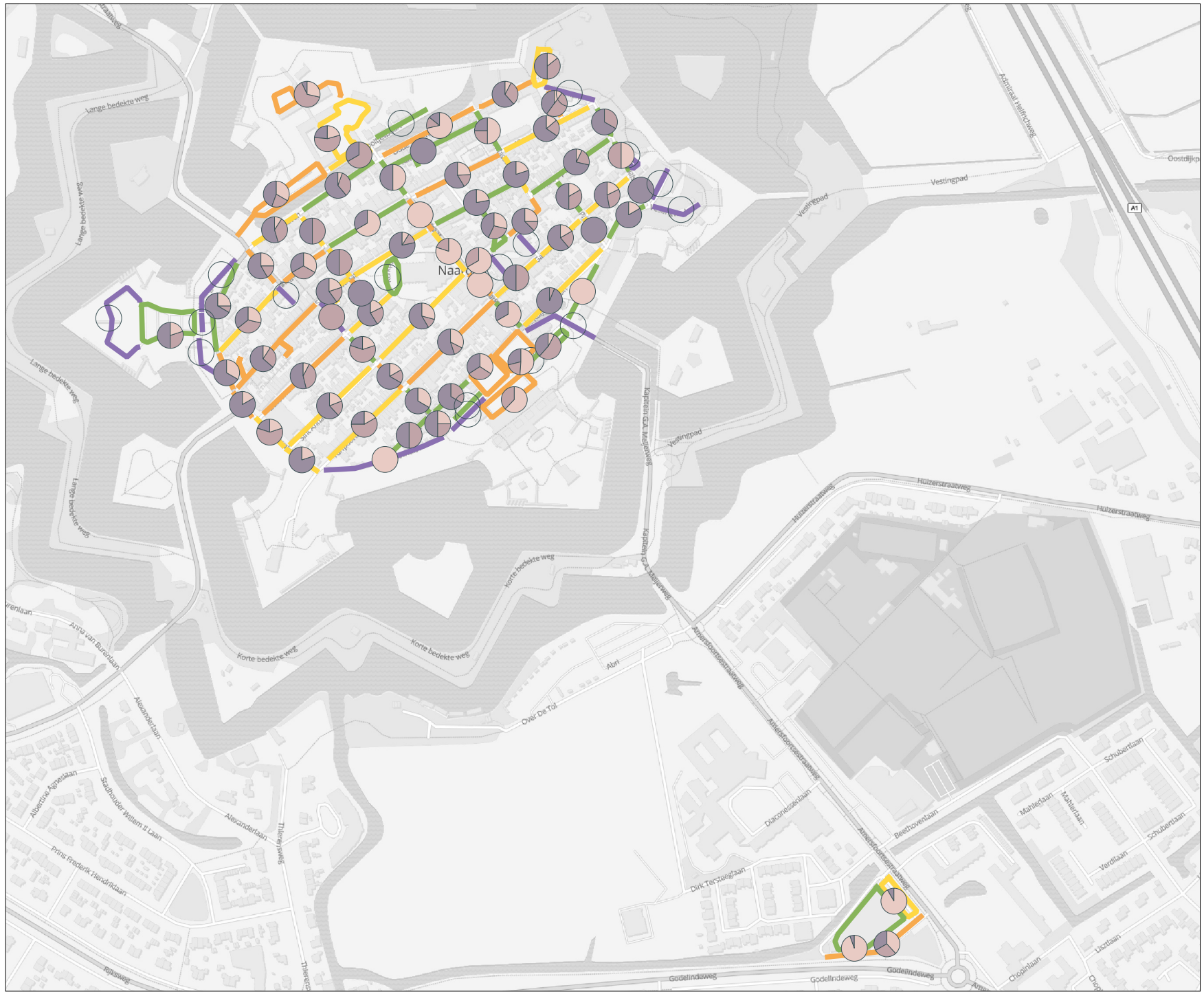
Parkeermotief

Vrijdag  
29 juni 2018

10:00 - 12:00 uur

## Legenda

- Parkeerdruk
- 0-70%
  - 70-85%
  - 85-100%
  - >100%
- Geen Capaciteit
- Niet gemeten
- Parkeermotieven
- Bewoner
  - Werknemer
  - Bezoeker



# GOOISE MEREN NAARDEN

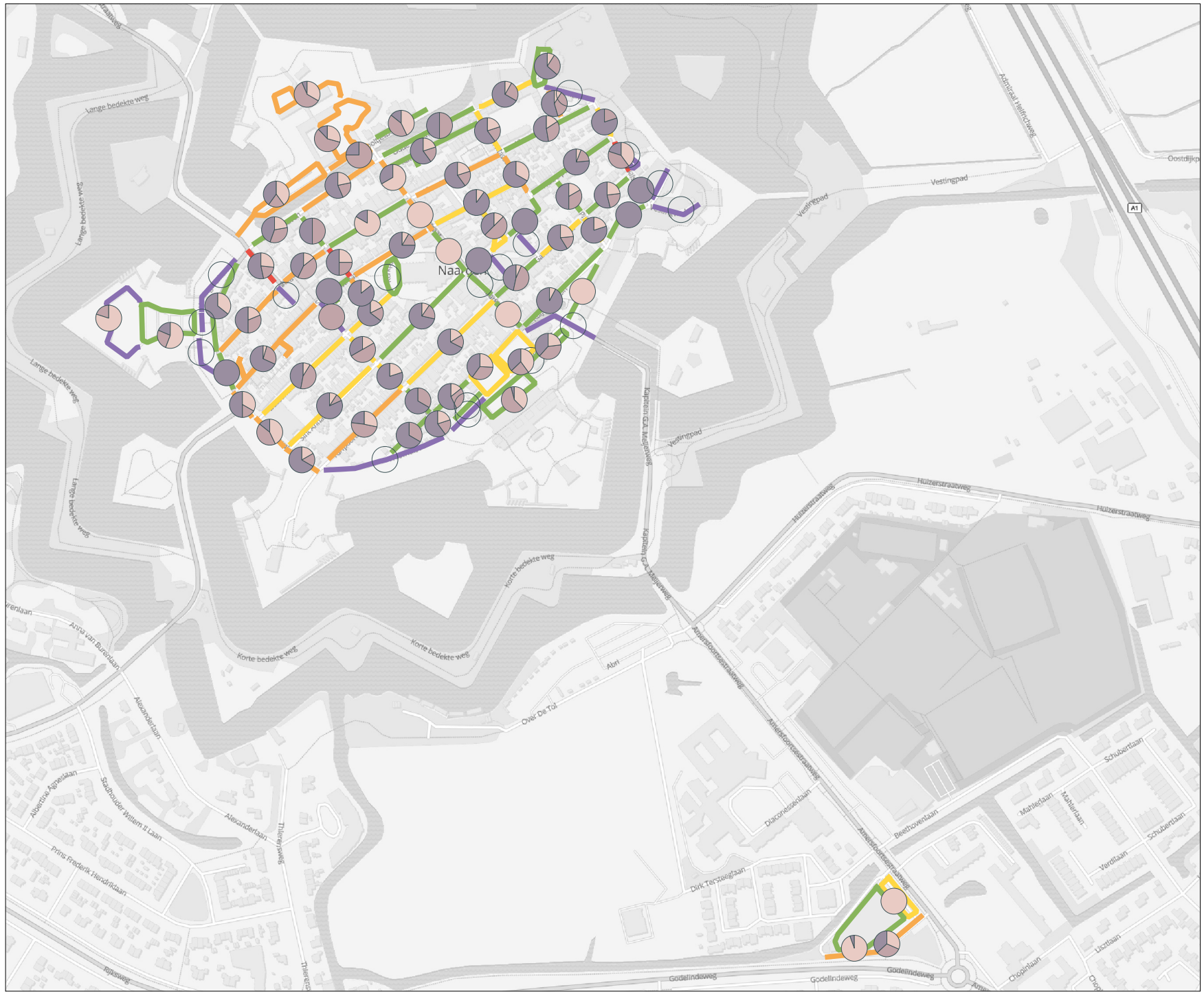
Parkeermotief

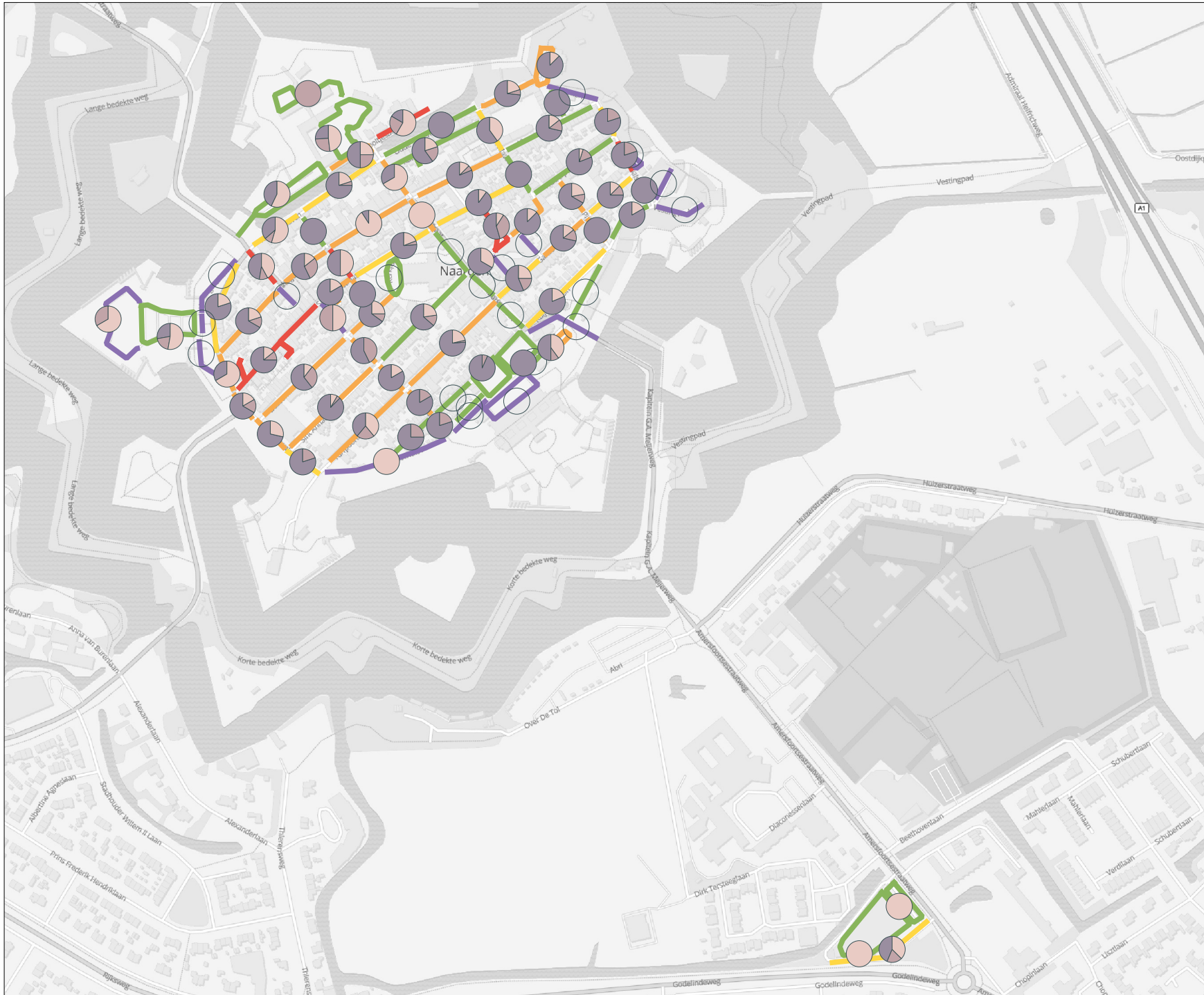
Vrijdag  
29 juni 2018

14:00 - 16:00 uur

## Legenda

- Parkeerdruk
- 0-70%
  - 70-85%
  - 85-100%
  - >100%
- Geen Capaciteit
- Niet gemeten
- Parkeermotieven
- Bewoner
  - Werknemer
  - Bezoeker





# GOOISE MEREN NAARDEN

Parkeermotief

Vrijdag  
29 juni 2018

18:00 - 20:00 uur

## Legenda

Parkeerdruk

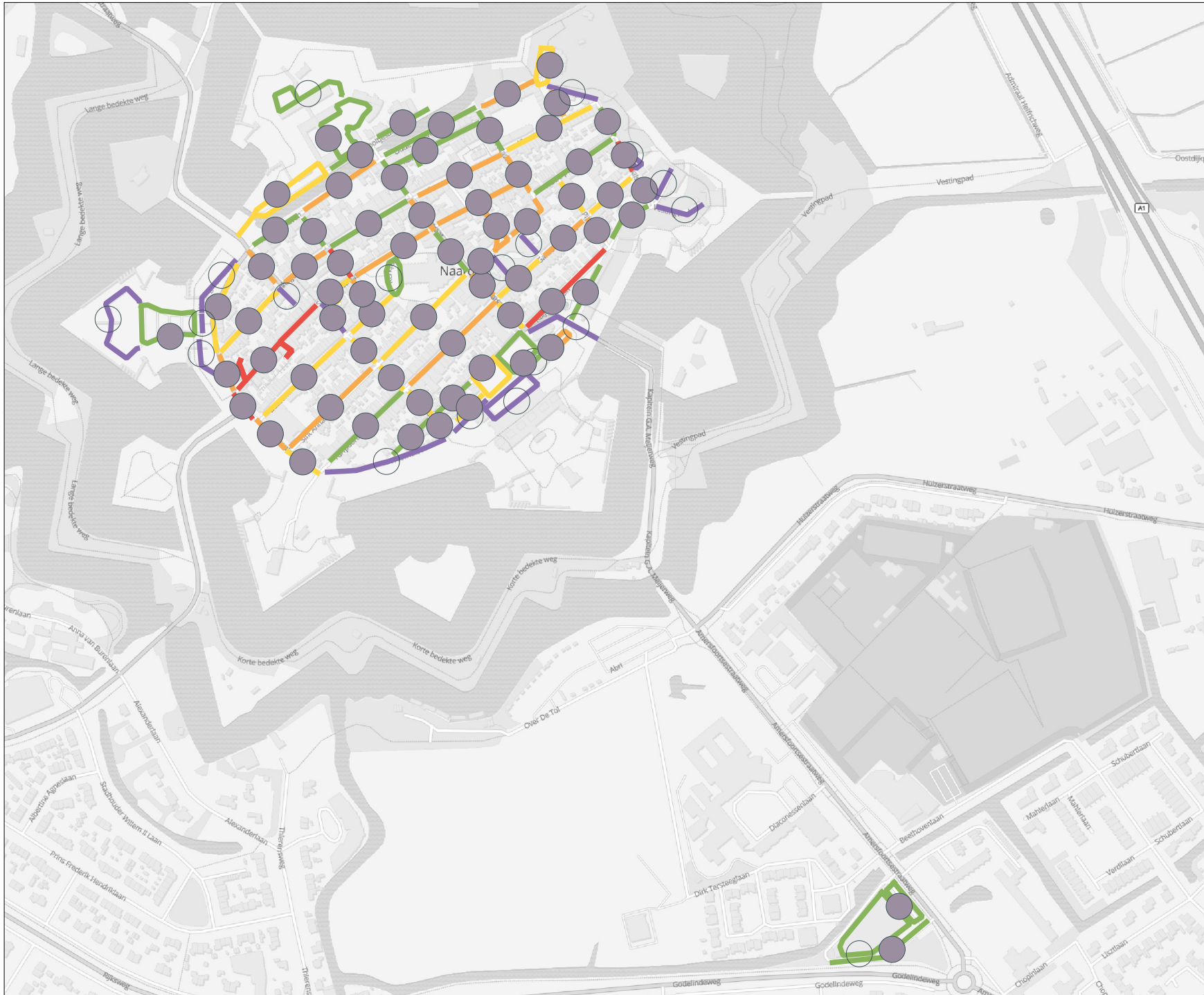
- 0-70%
- 70-85%
- 85-100%
- >100%

— Geen Capaciteit

— Niet gemeten

Parkeermotieven

- Bewoner
- Werknemer
- Bezoeker



# GOOISE MEREN NAARDEN

Parkeermotief

Zaterdag  
30 juni 2018

08:00 - 10:00 uur

## Legenda

Parkeerdruk

- 0-70%
- 70-85%
- 85-100%
- >100%

— Geen Capaciteit

— Niet gemeten

Parkeermotieven

- Bewoner
- Werknemer
- Bezoeker

**DUFEC**  
DATAVERZAMELING & VERWERKING



# GOOISE MEREN NAARDEN

Parkeermotief

Zaterdag  
30 juni 2018

10:00 - 12:00 uur

## Legenda

Parkeerdruk

- 0-70%
- 70-85%
- 85-100%
- >100%

— Geen Capaciteit

— Niet gemeten

Parkeermotieven

- Bewoner
- Werknemer
- Bezoeker

# GOOISE MEREN NAARDEN

Parkeermotief

Zaterdag  
30 juni 2018

14:00 - 16:00 uur

## Legenda

- Parkeerdruk
- 0-70%
  - 70-85%
  - 85-100%
  - >100%
- Geen Capaciteit
- Niet gemeten
- Parkeermotieven
- Bewoner
  - Werknemer
  - Bezoeker

