

## WAT WILLEN WE IN HET NIEUWE PARK

### De nieuwe inrichting

Samen met de buurt hebben we gekeken naar wat jullie graag in het nieuwe park willen. We ontvingen in 60 reacties op de enquête en 19 reacties van kinderen op de enquête van de wijkraad.

### Hieruit kwam deze top 10

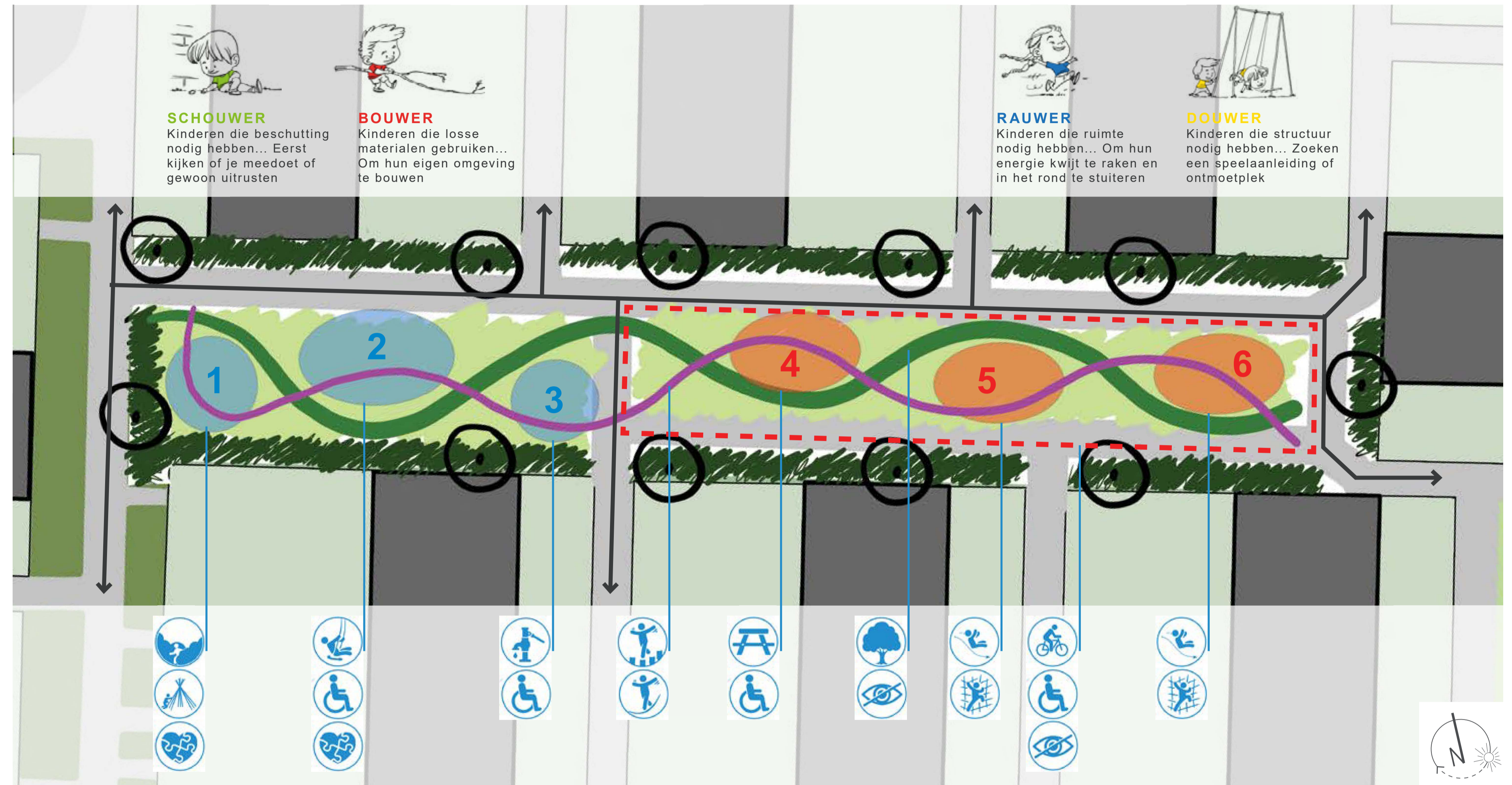
1. Schommelen  
op een vogelnestschommel
2. Glijden  
zowel voor de jongere als de oudere kinderen
3. Klimmen
4. Ontmoeten
5. Groen en schaduw  
toegankelijk voor spelen
6. Waterspel
7. Verstopplekjes
8. Balanceren en stappen
9. Hutten bouwen en speelhuisjes
10. Steppen, skaten en fietsen

### Samen spelen voor iedereen (inclusieve speelplek)

Een park waar ieder kind gewoon kind kan zijn en mee kan doen. Daarom letten we extra op toegankelijkheid voor kinderen én begeleiders met een beperking.

- \* **Rust & duidelijkheid voor kinderen met autisme**  
Het park krijgt rustige en drukke zones, met plekjes om je terug te trekken of om monotone bewegingen te maken om te ontspannen.
- \* **Veilig spelen met evenwichtsproblemen**  
In het speelspoor liggen een aantal evenwichtselementen op maaiveldniveau, zodat een misstap geen val veroorzaakt.
- \* **Bereikbaarheid voor rolstoel en rollator**  
Een deel van de speeltoestellen ligt direct aan de verharding, zoals de waterspeelplek en het fietsparcours dat ook met rolstoel of rollator te doen is. Ook de schommel in het gras is bereikbaar dankzij een stabiele ondergrond van rubbergrastegels.
- \* **Helderheid voor kinderen met een visuele beperking**  
Contrasten tussen gras en verharding én een golvende rij struiken helpen als natuurlijke geleiders door het park.

## SPEELKAMERS IN DE GROENE GOLF



### Groene kader

Het park krijgt een groene omlijsting van bestaande beplanting. Waar het kan worden de bossages versmald, maar de bomen blijven staan.

### Duidelijke routes

Binnen het groene kader komen verharde paden die de voetpaden en brandgangen met elkaar met elkaar verbinden.  
Er loopt een behendigheidspoort door het park, zodat de kinderen al spelend dezelfde route kunnen volgen als hun wandelende ouders.

### Groene basis

Het terrein wordt zo groen mogelijk ingericht

- Een bloemrijk grasveld
- Een golf lijn van solitaire heesters en rijk bloemende kruiden. Deze groene lijn verdeelt het park in verschillende kamers

### Natuurlijke speelkamers

De kamers lopen van rustig (links) naar actief (rechts)

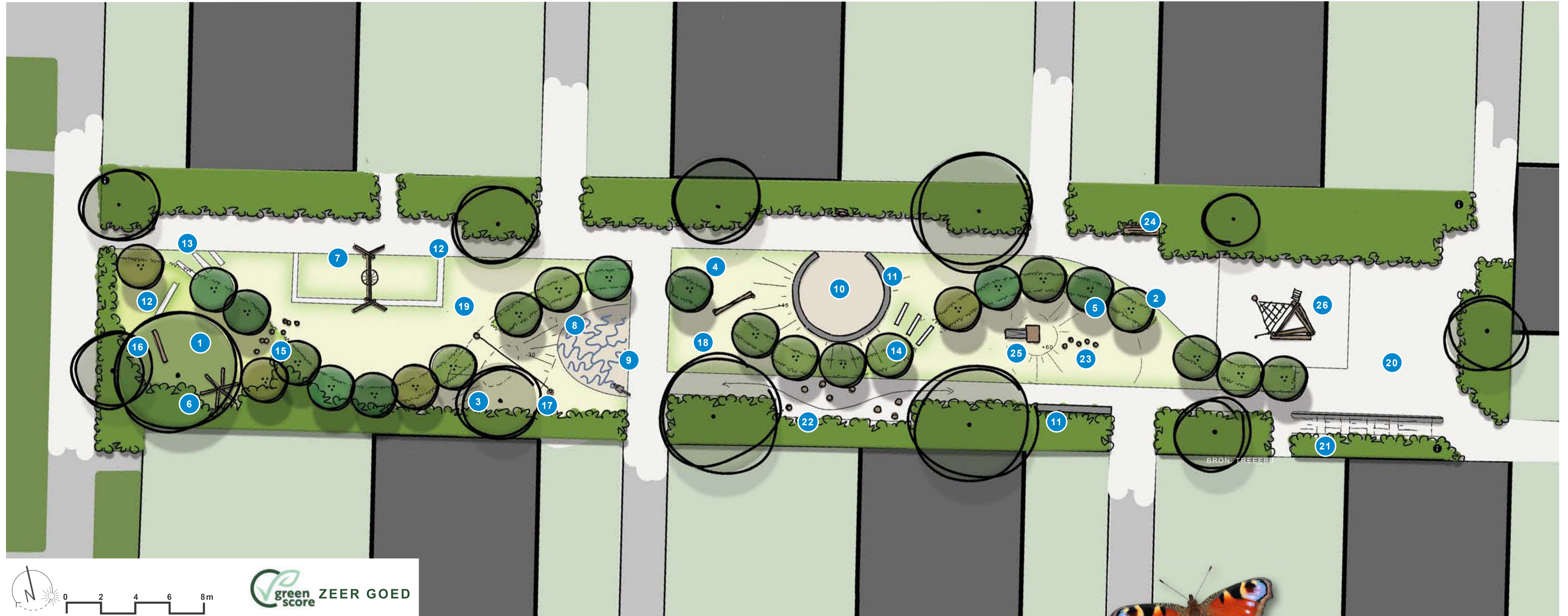
Links van het voetpad liggen de rustige kamers voor kinderen die graag ontdekken en/of bouwen. De schouwers en bouwers

- 1 Verstopbos om hutten te bouwen en natuur te ontdekken
- 2 Rustige schommelplek
- 3 Waterspeelplek om water op te pompen en dammen te bouwen

Rechts van het voetpad liggen de drukke speelzones voor kinderen die graag bewegen, spelen en ontmoeten. De douwers en rouwers

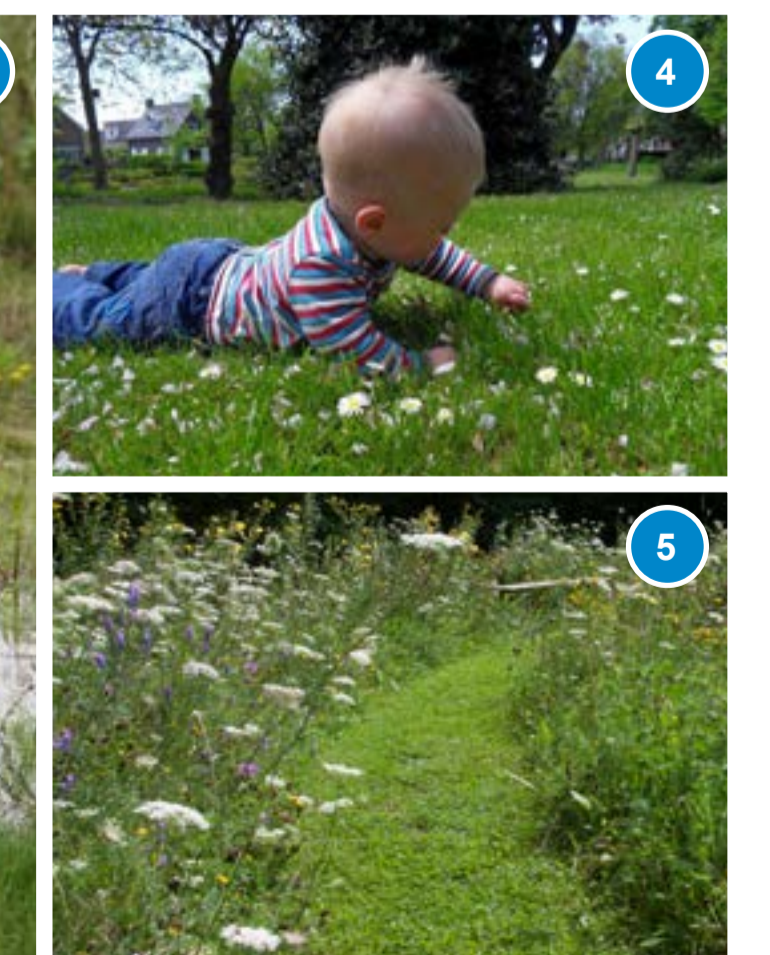
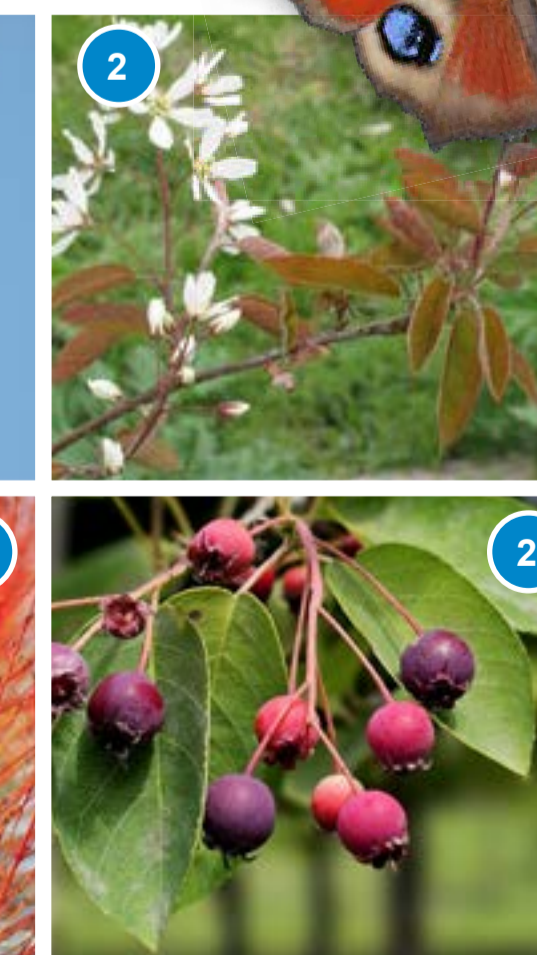
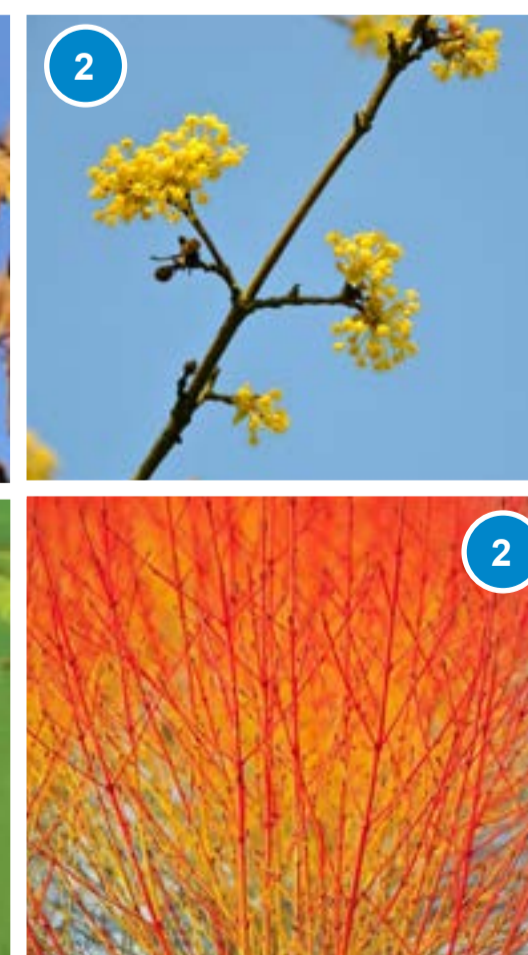
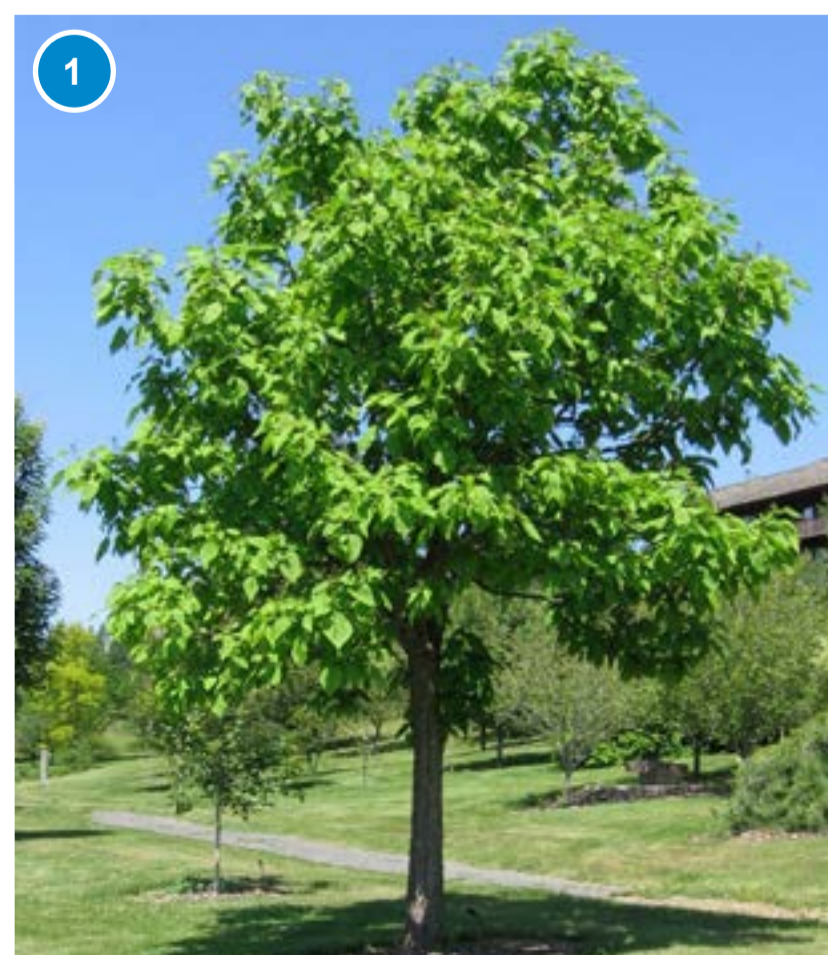
- 4 Grote ontmoetplek voor een bijv. een buurt-BBQ
- 5 Klimmen, klauteren en glijden voor jonge kinderen (tot ±6 jaar)
- 6 Klimmen, klauteren en glijden voor oudere kinderen (vanaf ±4 jaar)
- Rondom deze kamer ligt een een step-, skate- en fietsparcours.

## SCHETSONTWERP



### SPELEN IN EEN GROENE OASE

De nieuwe solitaire bomen en meerstammige struiken geven verkoelende plekken op het speelterrein. Het kruidenrijke gras laat regenwater gemakkelijk de bodem in zakken. En de bloemen, bessen en noten? Die vormen een feestmaal voor vogels, insecten én... misschien ook wel voor jou!



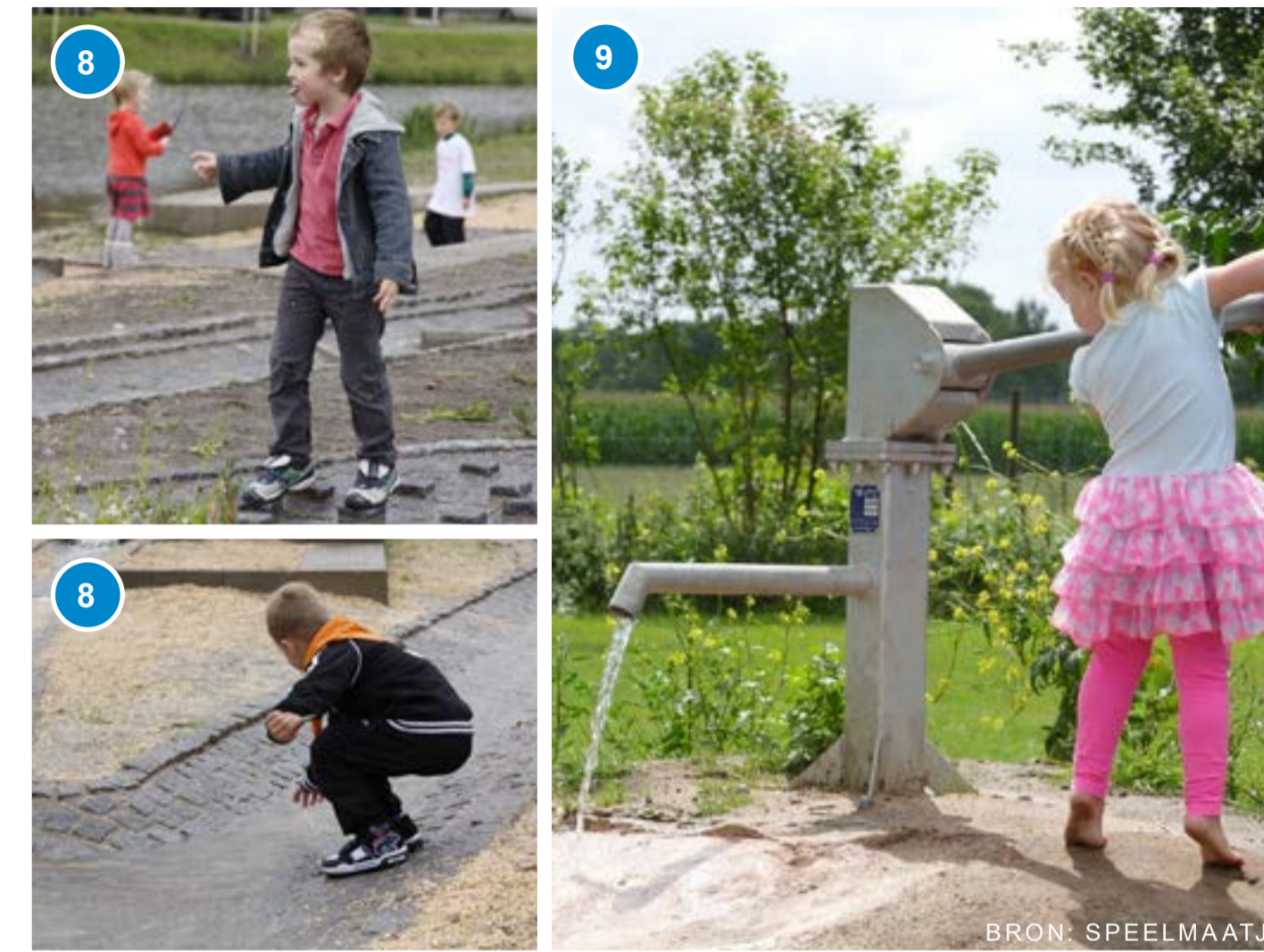
## BOUWPLEK



## SCHOMMELEN



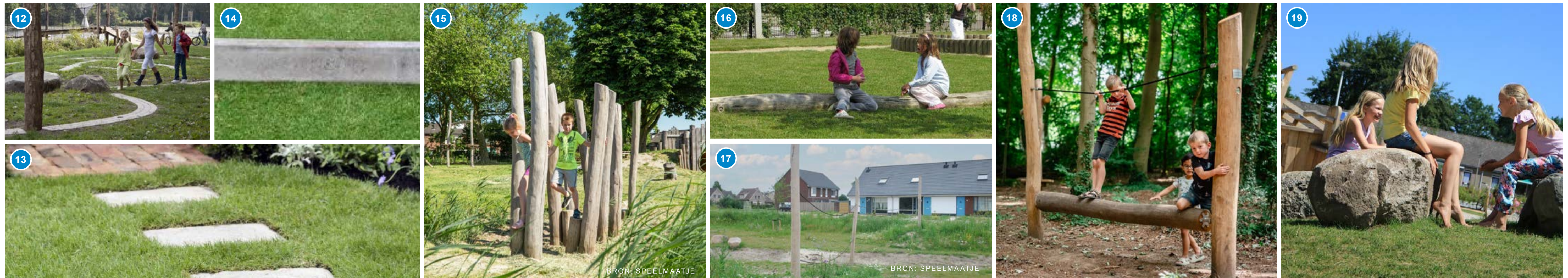
## WATERSPEEL



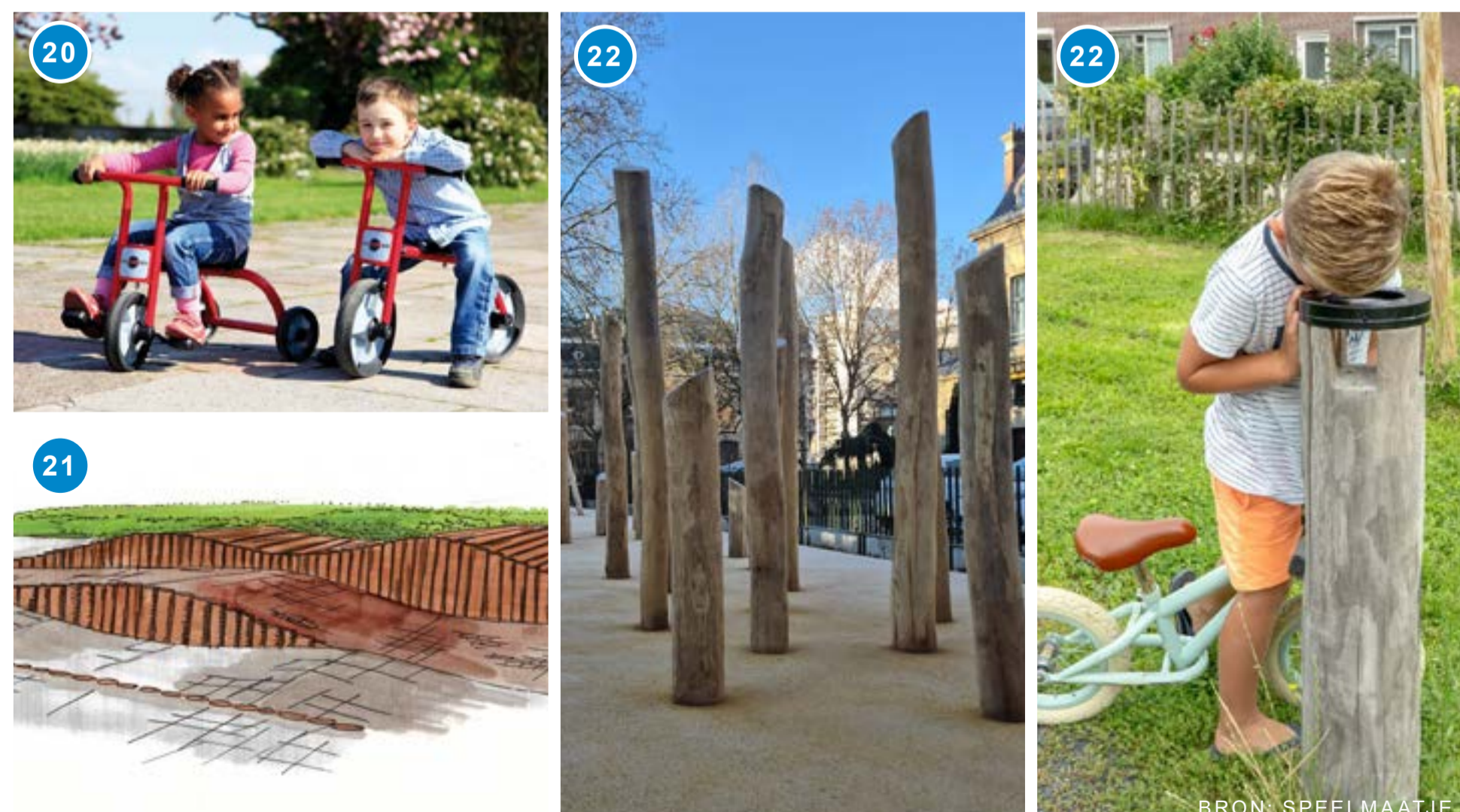
## ONTMOETEN



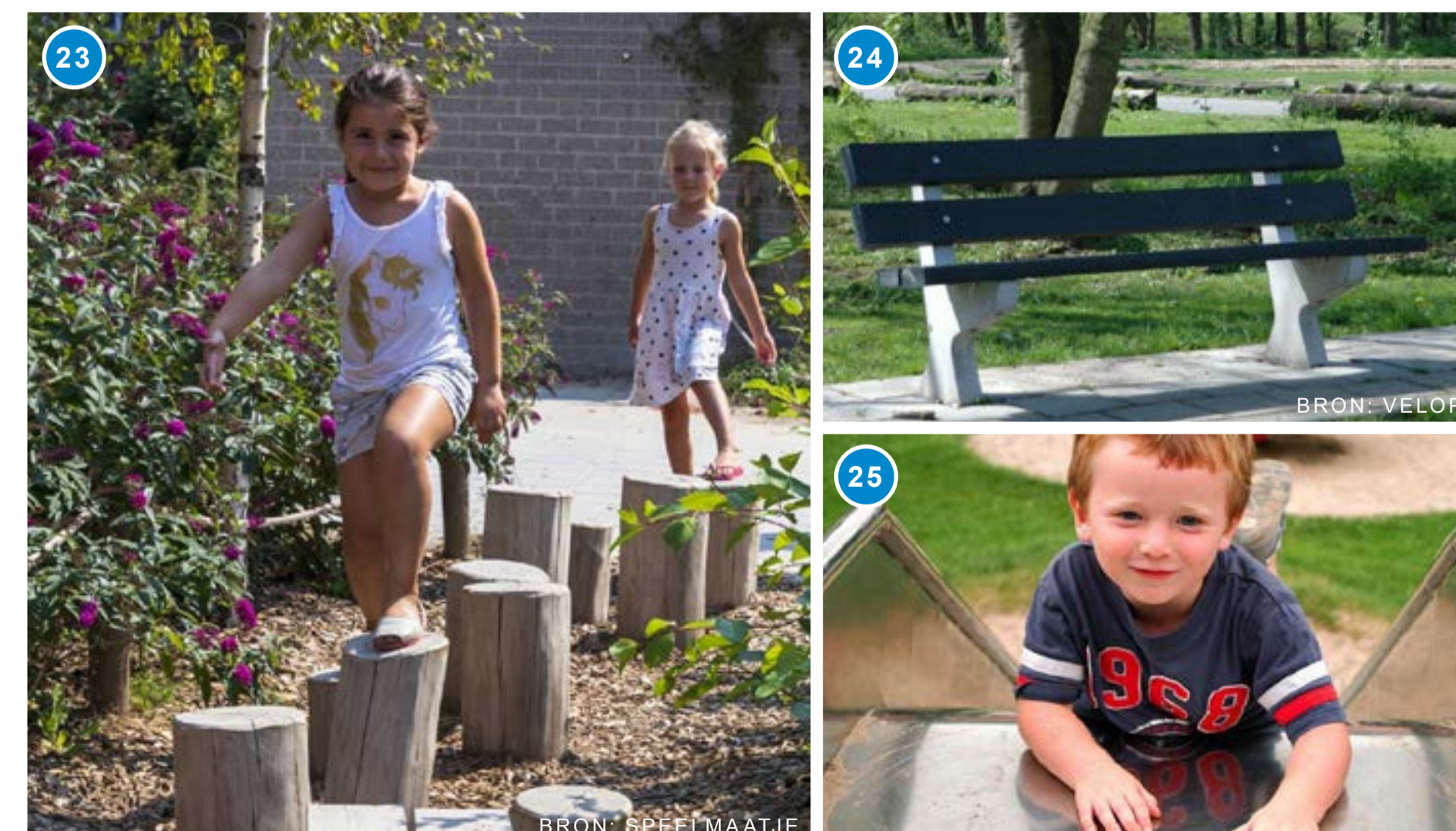
## BALANCEERPARCOURS



## FIETSPARCOURS



## KLIMMEN & GLIJDEN TOT 6 JAAR



## KLIMMEN & GLIJDEN VANAF 4 JAAR

