

# Welkom bij: Bijeenkomst klankbordgroep bestemmingsplan Recreatiepark Naarderbos

donderdag 8 oktober 2020

# Agenda

- Opening, reflectie / verslag
- Voortgang & planning
- Ecologie
- Optie clubhuis & parkeren
- Mogelijkheden MFC
- Inpassing strandpaviljoen
- Overige bestemmingen
- Rondvraag & vervolgspraken

# Voortgang & planning: uitvoerbaarheid

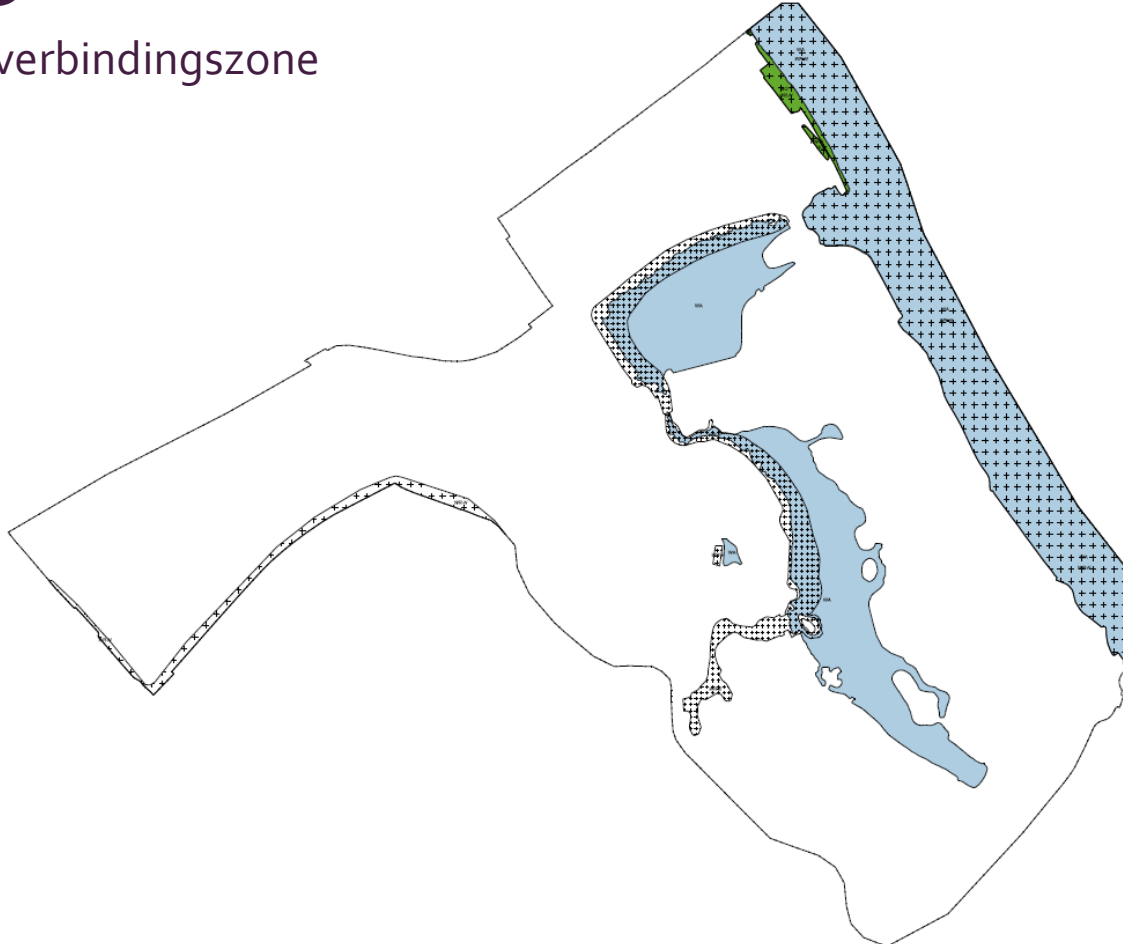
- Ecologie
- Toets aan ruimtelijk beleid
- Economische uitvoerbaarheid

# Visie golfbaan



# Ecologie

Ecologische verbindingzone



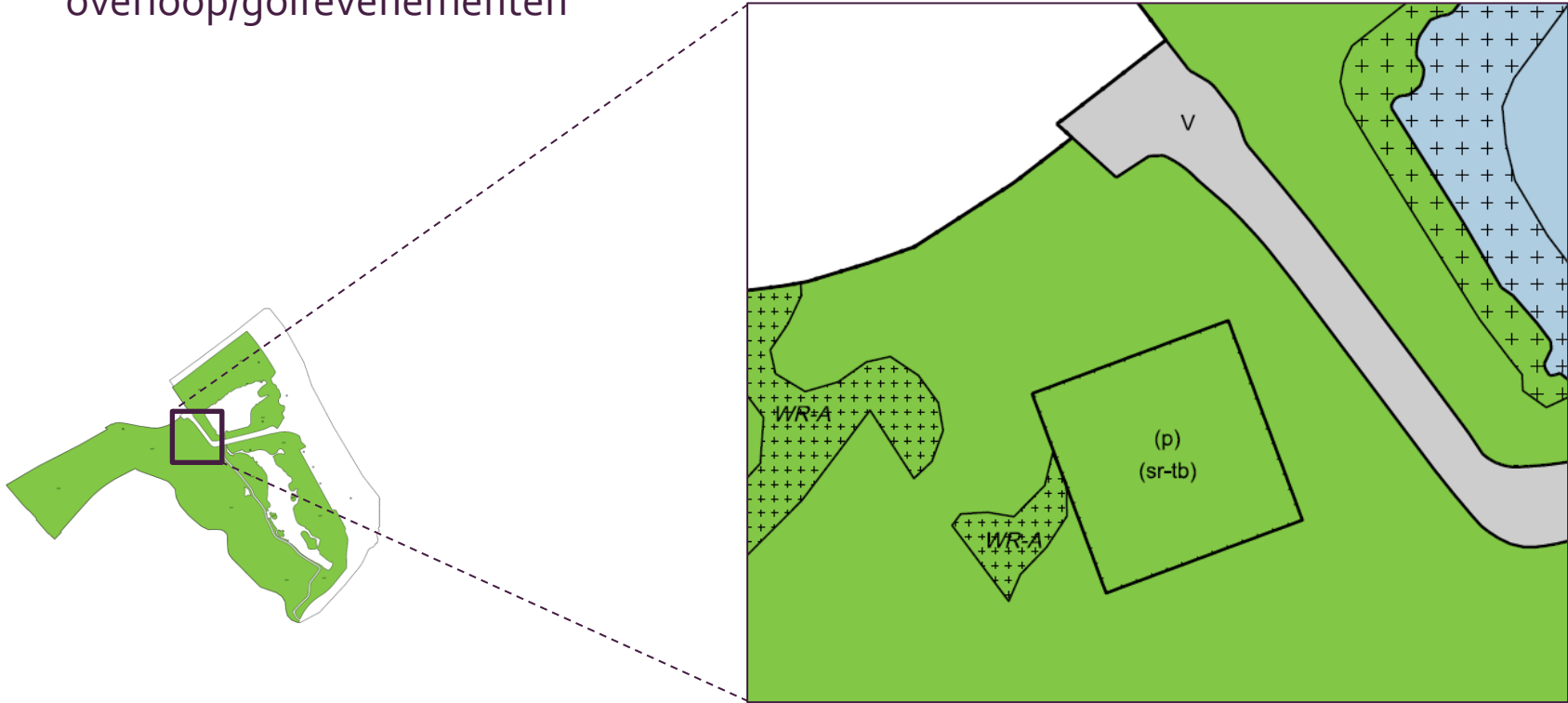
# Ecologie

clubhuis



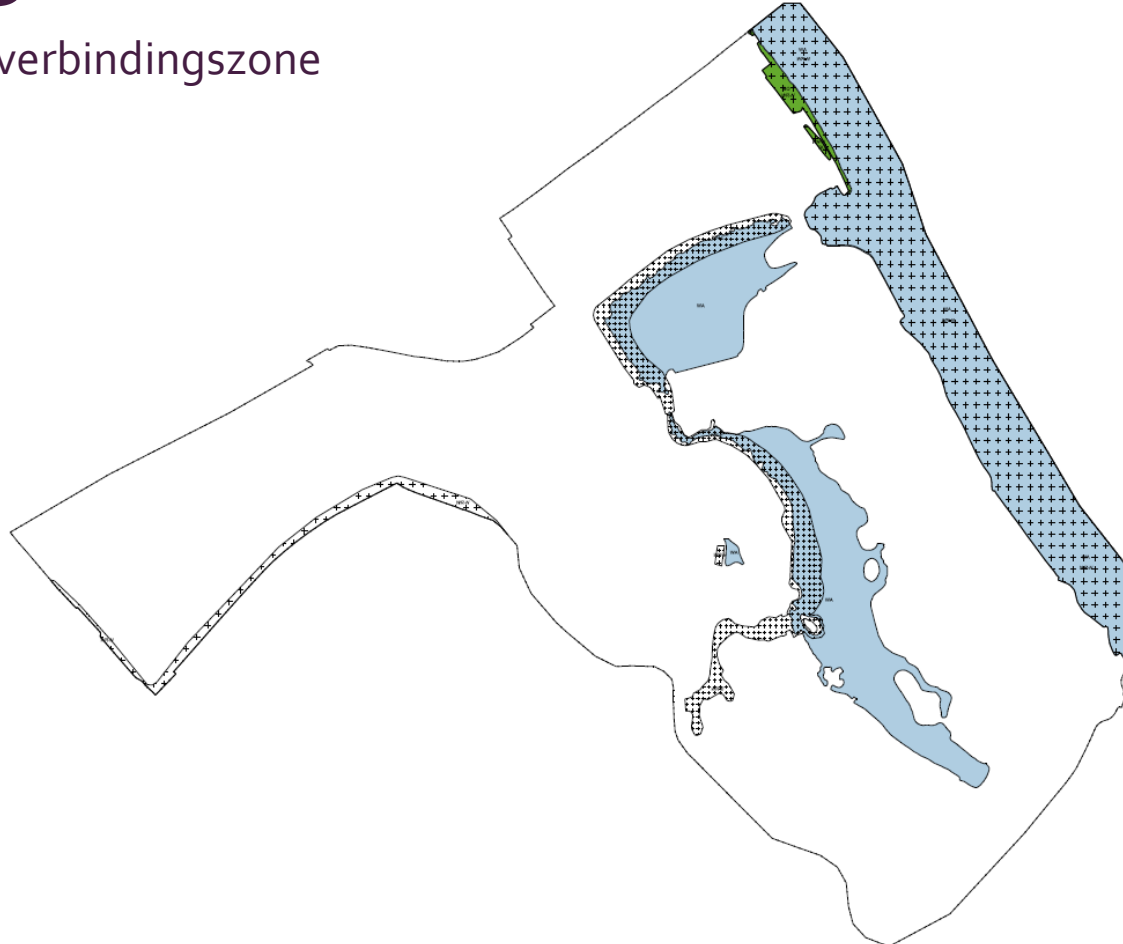
# Ecologie

overloop/golfevenementen



# Ecologie

Ecologische verbindingzone





# Optie clubhuis & parkeren

## Richtlijnen voor parkeernormen

Gemeentelijke invulling CROW publicatie 381:

Toekomstbestendig parkeren: van parkeerkcijfers naar parkeernormen

Vastgesteld op 19 februari 2019

### Richtlijnen voor parkeernormen

Toekomstbestendig parkeren: van parkeerkcijfers naar parkeernormen

|  | Centrum Bussum |        |        | Schil Bussum, stationsgebied Naarden, vesting Muiden |        |        | Rest bebouwde kom |        |        | Buitengebied |        |        | Enheid                                       | Aandeel bezoek |
|--|----------------|--------|--------|--|--------|--------|-------------------|--------|--------|--------------|--------|--------|--|----------------|
| Squashhal  | 1,5            | 1,7    | 1,6    | 2,3  | 2,5    | 2,4    | 2,6               | 2,8    | 2,7    | 3,1          | 3,3    | 3,2    | 100 m <sup>2</sup> bvo                       | 84%            |
| Zwembad overdekt <sup>13</sup>                         | n.v.t.         | n.v.t. | n.v.t. | 9,7  | 11,7   | 10,7   | 10,5              | 12,5   | 11,5   | 12,3         | 14,3   | 13,3   | 100 m <sup>2</sup> bassin                    | 97%            |
| Zwembad openlucht <sup>12</sup>                        | n.v.t.         | n.v.t. | n.v.t. | 9,1  | 11,1   | 10,1   | 11,9              | 13,9   | 12,9   | 14,8         | 16,8   | 15,8   | 100 m <sup>2</sup> bassin                    | 99%            |
| Zwemparadijs   | n.v.t.         | n.v.t. | n.v.t. | n.v.t.   | n.v.t. | n.v.t. | 3,0               | 5,0    | 4,0    | 3,0          | 5,0    | 4,0    | 100 m <sup>2</sup> bassin                    | 99%            |
| Sportveld <sup>14</sup>                                | 13,0           | 27,0   | 20,0   | 13,0   | 27,0   | 20,0   | 13,0              | 27,0   | 20,0   | 13,0         | 27,0   | 20,0   | hanetto terrein                              | 95%            |
| Stadion <sup>14</sup>                                  | 0,04           | 0,2    | 0,12   | 0,04   | 0,2    | 0,12   | 0,04              | 0,2    | 0,12   | n.v.t.       | n.v.t. | n.v.t. | zitplaats                                    | 99%            |
| Kunstijsbaan (kleiner dan 400 meter)                   | 1,0            | 1,5    | 1,2    | 1,3  | 1,8    | 1,5    | 1,6               | 2,1    | 1,8    | 1,8          | 2,3    | 2,0    | 100 m <sup>2</sup> bvo                       | 98%            |
| Kunstijsbaan (400 meter)                               | n.v.t.         | n.v.t. | n.v.t. | 2,0  | 2,5    | 2,2    | 2,3               | 2,8    | 2,5    | 2,5          | 3,0    | 2,7    | 100 m <sup>2</sup> bvo                       | 98%            |
| Ski- en snowboardhal <sup>15</sup>                     | n.v.t.         | n.v.t. | n.v.t. | n.v.t.   | n.v.t. | n.v.t. | 2,3               | 2,8    | 2,5    | n.v.t.       | n.v.t. | n.v.t. | 100 m <sup>2</sup> sneeuw (excl. oefenpiste) | 98%            |
| Jachthaven <sup>16</sup>                               | 0,5            | 0,7    | 0,6    | 0,5  | 0,7    | 0,6    | 0,5               | 0,7    | 0,6    | 0,5          | 0,7    | 0,6    | ligplaats                                    |                |
| Golfoefencentrum (pitch en putt) <sup>17</sup>         | n.v.t.         | n.v.t. | n.v.t. | n.v.t.   | n.v.t. | n.v.t. | 49,1              | 53,1   | 51,1   | 54,2         | 58,2   | 56,2   | centrum                                      | 93%            |
| Golfbaan (18 holes) <sup>18</sup>                      | n.v.t.         | n.v.t. | n.v.t. | n.v.t.   | n.v.t. | n.v.t. | 86,0              | 106,0  | 96,0   | 108,3        | 128,3  | 118,3  | 18 holes, 60ha                               | 98%            |
| Indoorspeeltuin (kinderspeelhal), gemiddeld en kleiner | 0,6            | 5,6    | 3,1    | 1,4  | 6,4    | 3,9    | 2,2               | 7,2    | 4,7    | 2,6          | 7,6    | 5,1    | 100 m <sup>2</sup> bvo                       | 97%            |
| Indoorspeeltuin (kinderspeelhal), groot                | 1,2            | 6,2    | 3,7    | 2,1  | 7,1    | 4,6    | 3,1               | 8,1    | 5,6    | 3,6          | 8,6    | 6,1    | 100 m <sup>2</sup> bvo                       | 98%            |
| Indoorspeeltuin (kinderspeelhal), zeer groot           | 2,4            | 5,4    | 3,9    | 3,4  | 6,4    | 4,9    | 4,3               | 7,3    | 5,8    | 4,9          | 7,9    | 6,4    | 100 m <sup>2</sup> bvo                       | 98%            |
| Kinderboerderij (stadsboerderij)                       | 0,6            | 5,6    | 3,1    | 1,4  | 6,4    | 3,9    | 2,2               | 7,2    | 4,7    | 2,6          | 7,6    | 5,1    | Gemiddelde boerderij                         | 97%            |
| Manege (paarden houderij)                              | n.v.t.         | n.v.t. | n.v.t. | n.v.t.   | n.v.t. | n.v.t. | n.v.t.            | n.v.t. | n.v.t. | 0,3          | 0,5    | 0,4    | box  | 90%            |
| Dierenpark   | 4,0            | 12,0   | 8,0    | 4,0  | 12,0   | 8,0    | 4,0               | 12,0   | 8,0    | 4,0          | 12,0   | 8,0    | ha, netto terrein                            | 99%            |
| Attractie- en pretpark                                 | n.v.t.         | n.v.t. | n.v.t. | n.v.t.   | n.v.t. | n.v.t. | 4,0               | 12,0   | 8,0    | 4,0          | 12,0   | 8,0    | ha, netto terrein                            | 99%            |

# Optie clubhuis & parkeren

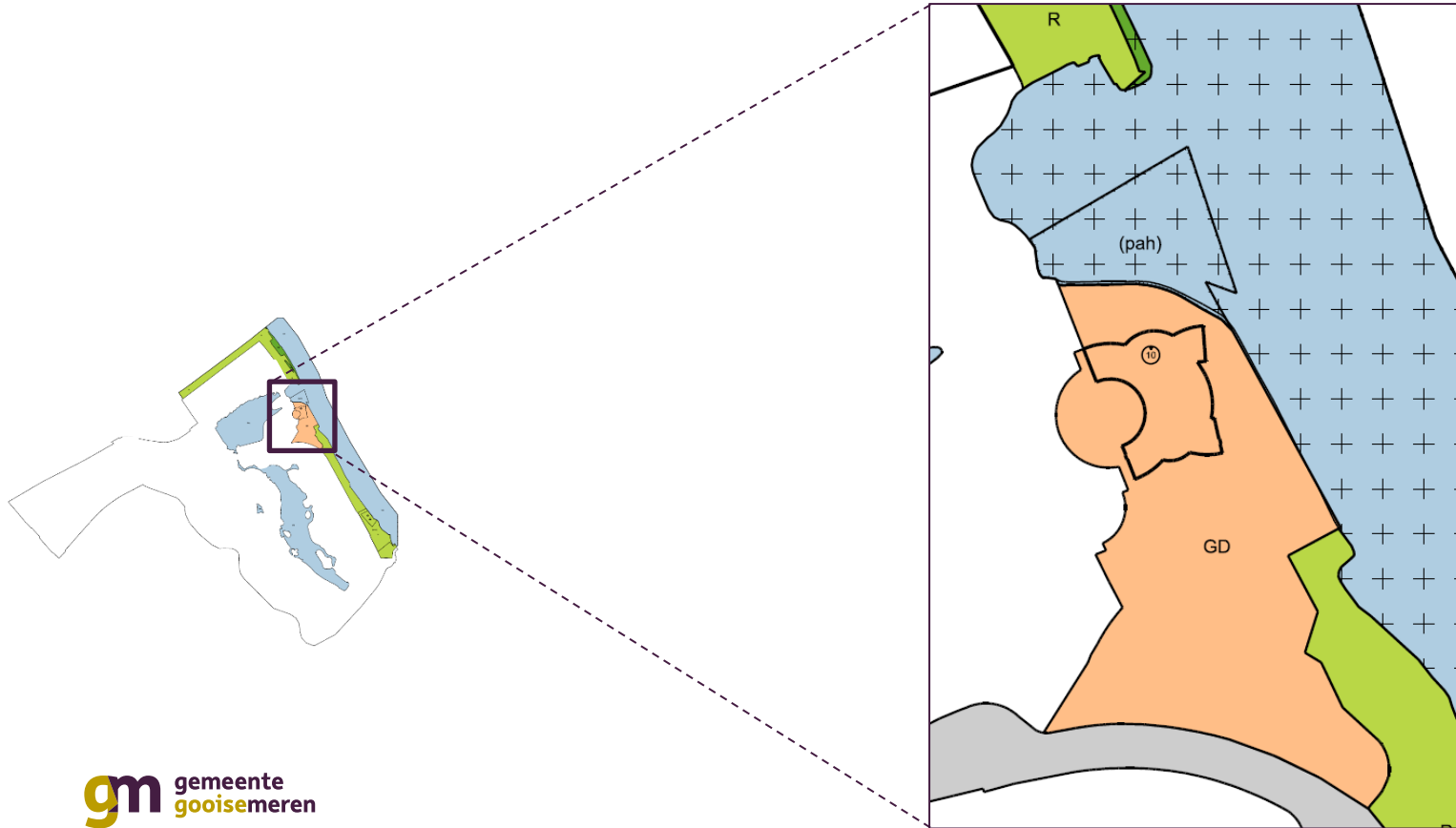
|  | Rest bebouwde kom |       |      | Buitengebied |       |       | Eenheid        | Aandeel<br>bezoek |
|--|-------------------|-------|------|--------------|-------|-------|----------------|-------------------|
|  | min               | max   | gem  | min          | max   | gem   |                |                   |
| Golfoefencentrum (pitch en putt) <sup>17</sup> | 49,1              | 53,1  | 51,1 | 54,2         | 58,2  | 56,2  | centrum        | 93%               |
| Golfbaan (18 holes) <sup>18</sup>              | 86,0              | 106,0 | 96,0 | 108,3        | 128,3 | 118,3 | 18 holes, 60ha | 98%               |

benodigd = 56 + 118 = 174

circa 240 pp beschikbaar aan overzijde van IJsselmeerweg (achter waterpartij)

liefst zo min mogelijk oversteken  
verkeerskundig overzichtelijk maken

# Mogelijkheden MFC gebouw

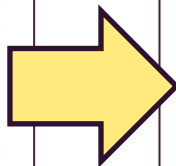


# Mogelijkheden MFC gebouw

## Artikel 3 Dagrecreatiedoeleinden [Rd]

### *Doeleindenomschrijving*

- 1 De op de plankaart met 'Dagrecreatiedoeleinden [Rd]' aangegeven gronden zijn bestemd voor:
  - g een golfhuis en restaurant met multifunctionele ruimten gelegen binnen de op de plankaart aangegeven zoeklocatie;
  
- 16 Restaurant:  
Een horecabedrijf dat tot hoofddoel heeft het verstrekken van maaltijden voor consumptie ter plaatse, met als nevenactiviteit het verstrekken van alcoholische en niet alcoholische dranken.
  
- 17 Multifunctionele ruimte  
Een deel van een gebouw dat kan worden gebruikt voor het houden van vergaderingen, congressen, studiedagen, exposities en feestelijke bijeenkomsten, alsmede kinderopvang.



## Artikel 4 Gemengd

### 4.1 Bestemmingsomschrijving

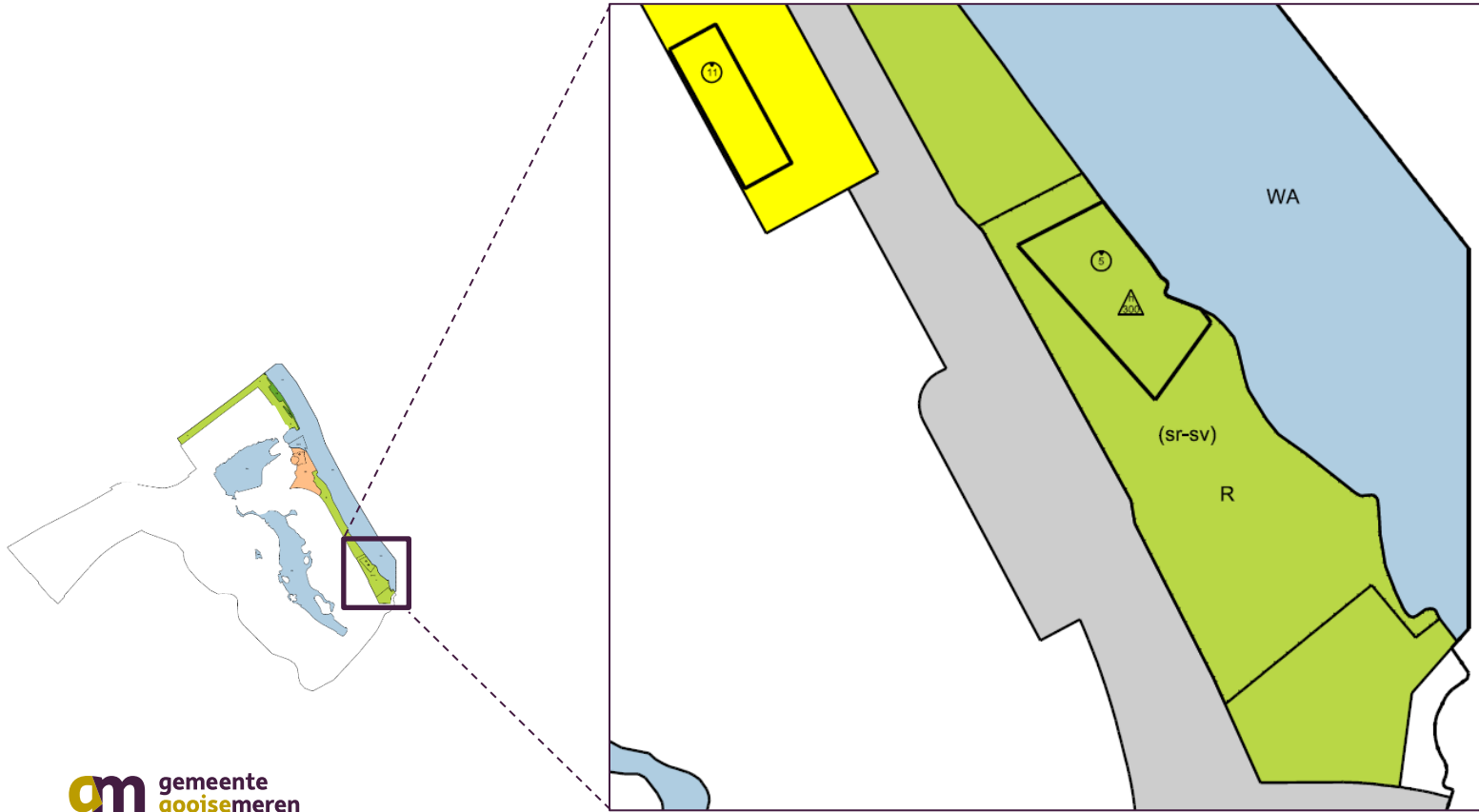
De voor 'Gemengd' aangewezen gronden zijn bestemd voor:

- a. sportvoorzieningen;
- b. cultuur en ontspanning;
- c. kantoor;
- d. consumentverzorgende dienstverlening;
- e. medische en paramedische voorzieningen;
- f. horeca van categorie 1, 2 en 3;
- g. horeca van categorie 5;
- h. parkeervoorzieningen;

met daarbij behorend:

- i. terras;
- j. ondergeschikte detailhandel;
- k. nutsvoorzieningen;
- l. water en waterhuishoudkundige voorzieningen;
- m. wegen en paden;
- n. groenvoorzieningen;
- o. tuinen, terreinen en erven.

# Paviljoen oeeverzone



# Paviljoen oeverzone

Referentie Zeemeeuw



Oppervlakte excl. toiletten:

$$23 \times 5.5 = 126.50$$

$$7.5 \times 7.7 = \underline{56.25}$$

Sub totaal 182.75

Terras (overdekt)  $8 \times 7.5 = \underline{60.00}$

Totaal 242.75

Toiletten 46.50

# Paviljoen oeeverzone

Arial aanzicht – drone vogelvlucht



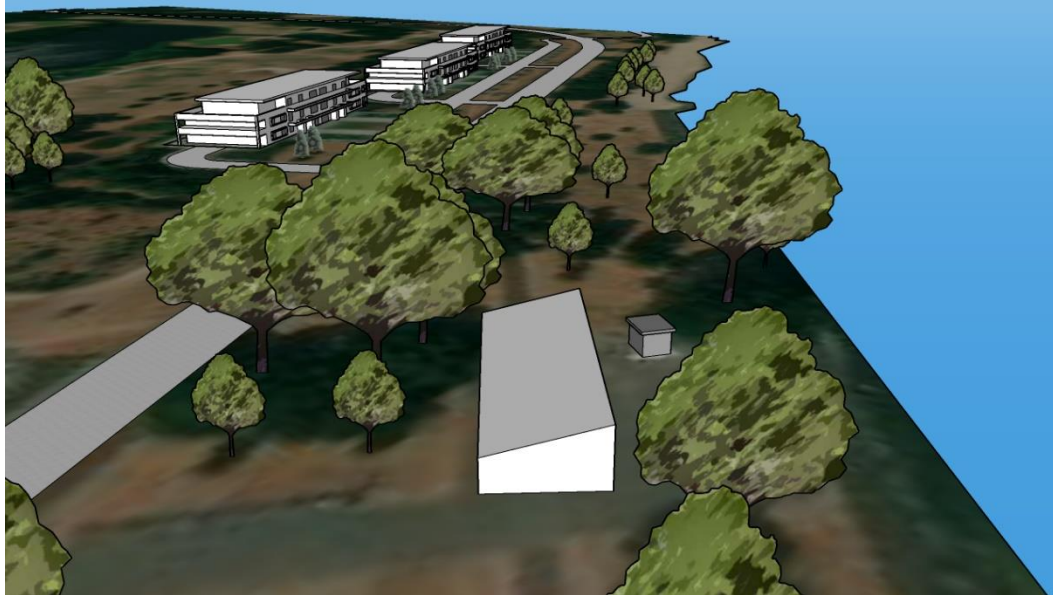
# Paviljoen oeeverzone

Arial aanzicht – drone vogelvlucht



# Paviljoen oeeverzone

Arial aanzicht – drone vogelvlucht



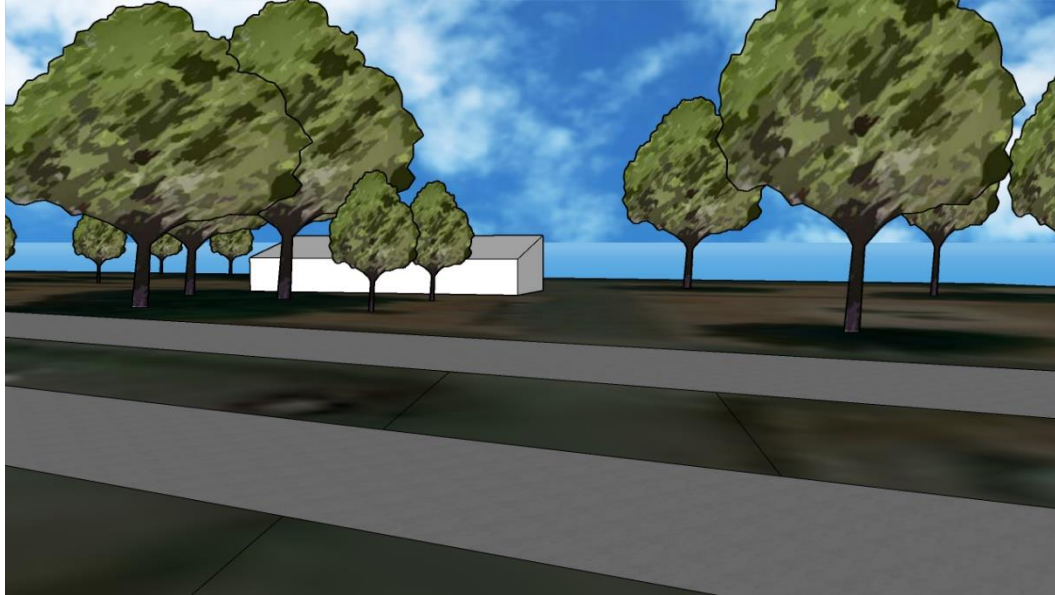
# Paviljoen oeverzone

Aanzicht vanaf parkeerterrein



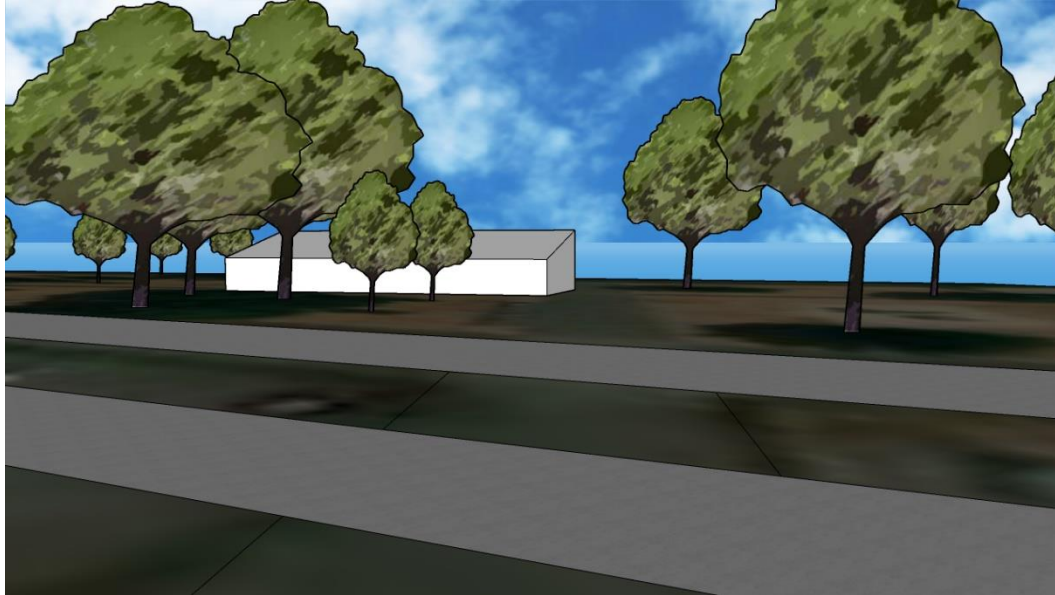
# Paviljoen oeverzzone

Aanzicht vanaf parkeerterrein



# Paviljoen oeeverzone

Aanzicht vanaf parkeerterrein



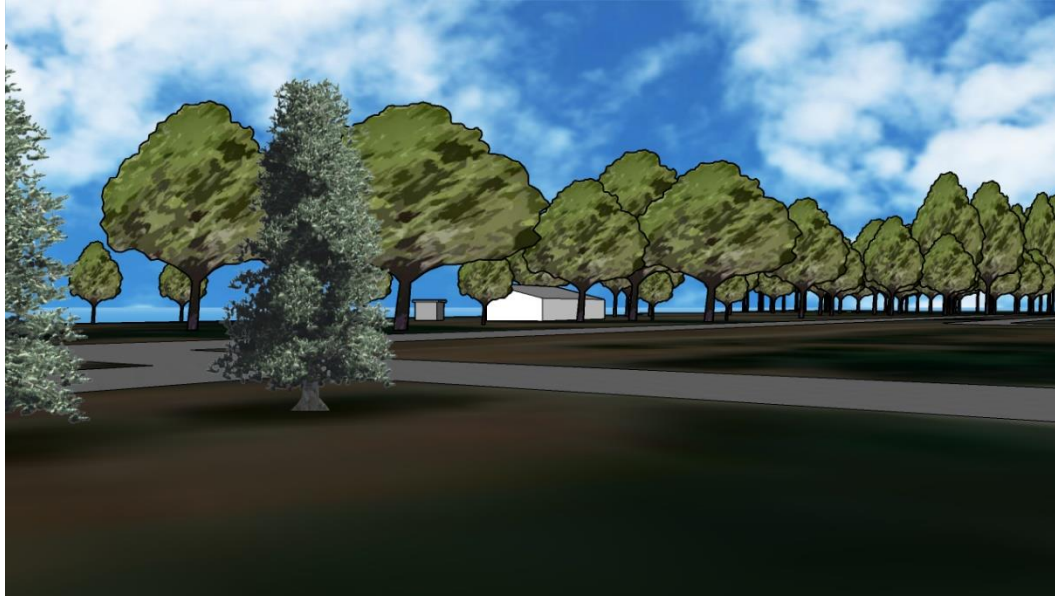
# Paviljoen oeverzone

Vanuit woonblok 1 – begane grond



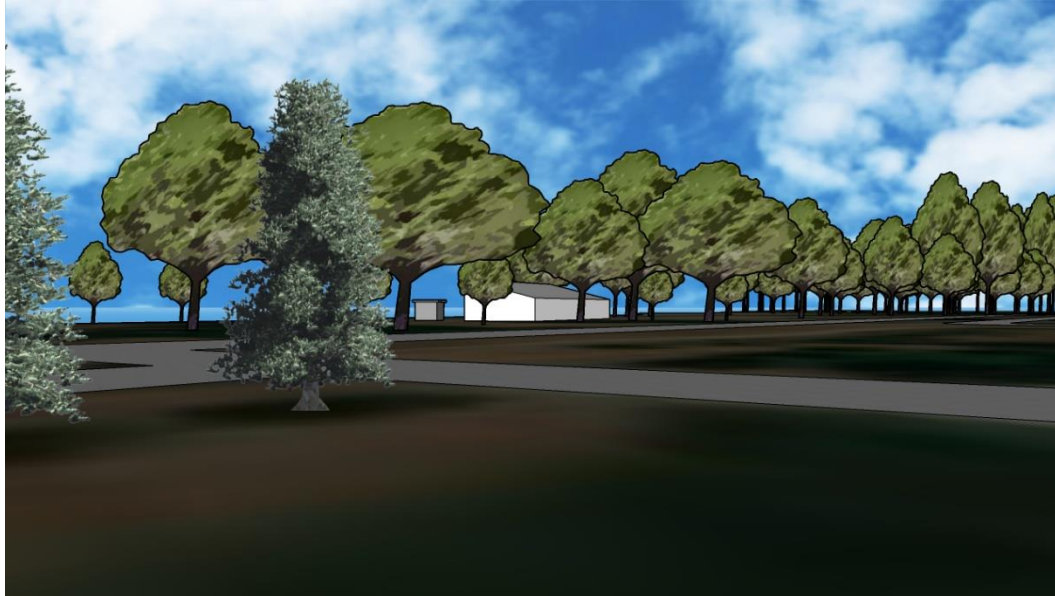
# Paviljoen oeverzone

Vanuit woonblok 1 – begane grond



# Paviljoen oeverzone

Vanuit woonblok 1 – begane grond



# Paviljoen oeverzone

Vanuit woonblok 1 – 1e verdieping



# Paviljoen oeverzone

Vanuit woonblok 1 – 1e verdieping



# Paviljoen oeverzone

Vanuit woonblok 1 – 1e verdieping



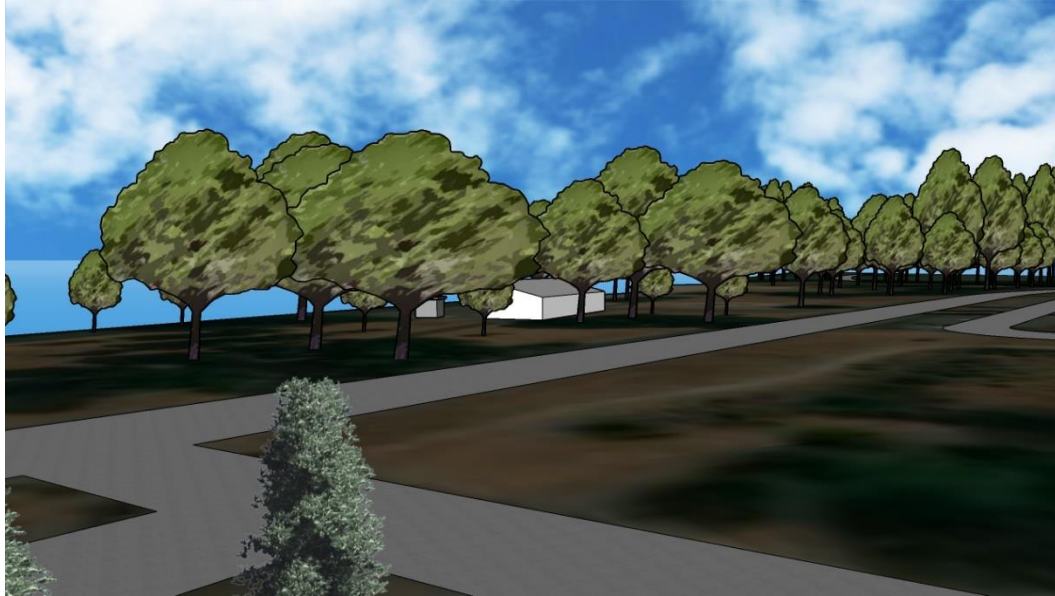
# Paviljoen oeverzone

Vanuit woonblok 1 –2e verdieping



# Paviljoen oeverzone

Vanuit woonblok 1 –2e verdieping



# Paviljoen oeverzone

Vanuit woonblok 1 –2e verdieping



# Paviljoen oeverzone

Vanuit Havenlaan – ooghoogte



# Paviljoen oeverzone

Vanuit Havenlaan – ooghoogte



# Paviljoen oeverzone

Vanuit Havenlaan – ooghoogte



# Paviljoen oeeverzone

Vanuit Havenlaan – drone vogelvlucht



# Paviljoen oeverzone

Vanuit Havenlaan – drone vogelvlucht



# Paviljoen oeverzone

Vanuit Havenlaan – drone vogelvlucht

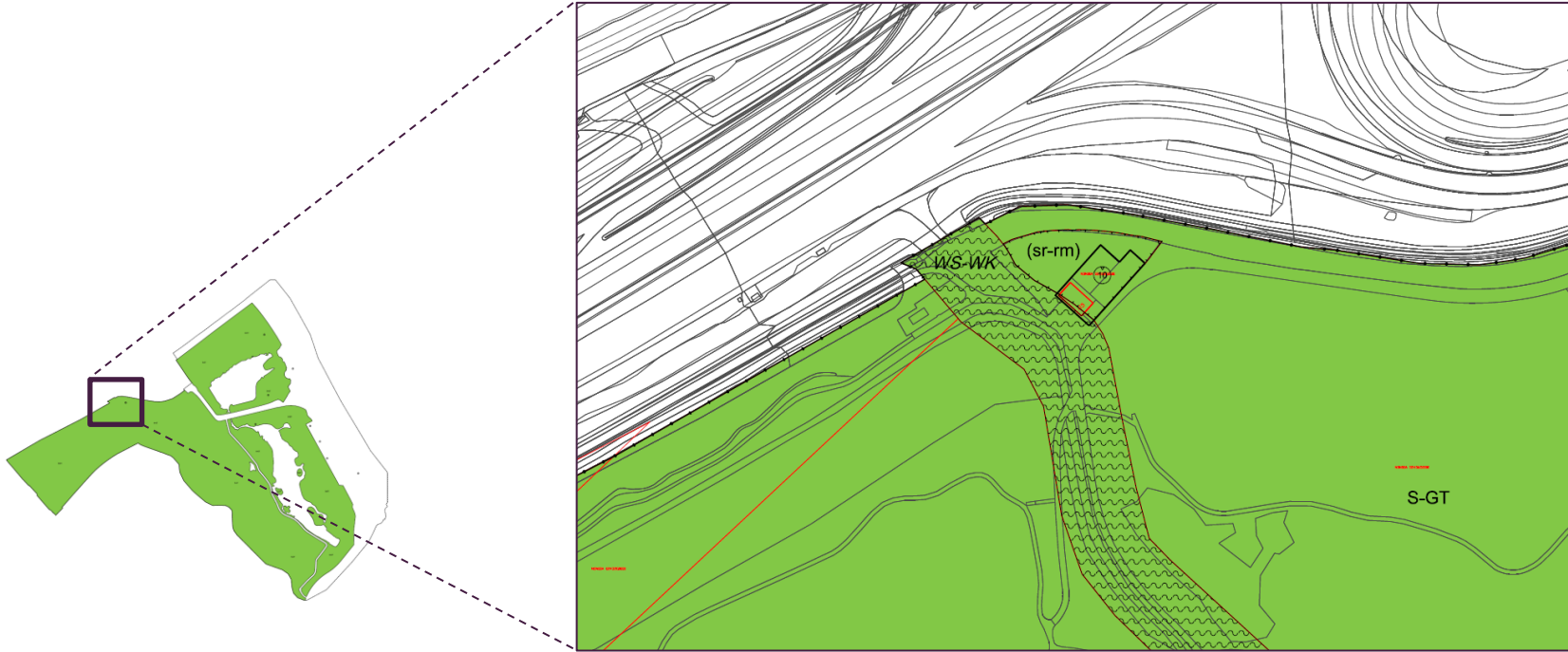


# Overige bestemmingen



# Doorwerking in bestemmingen

golfterrein



# vervolgafspraken

Rondvraag

voorstel: overleg november en januari