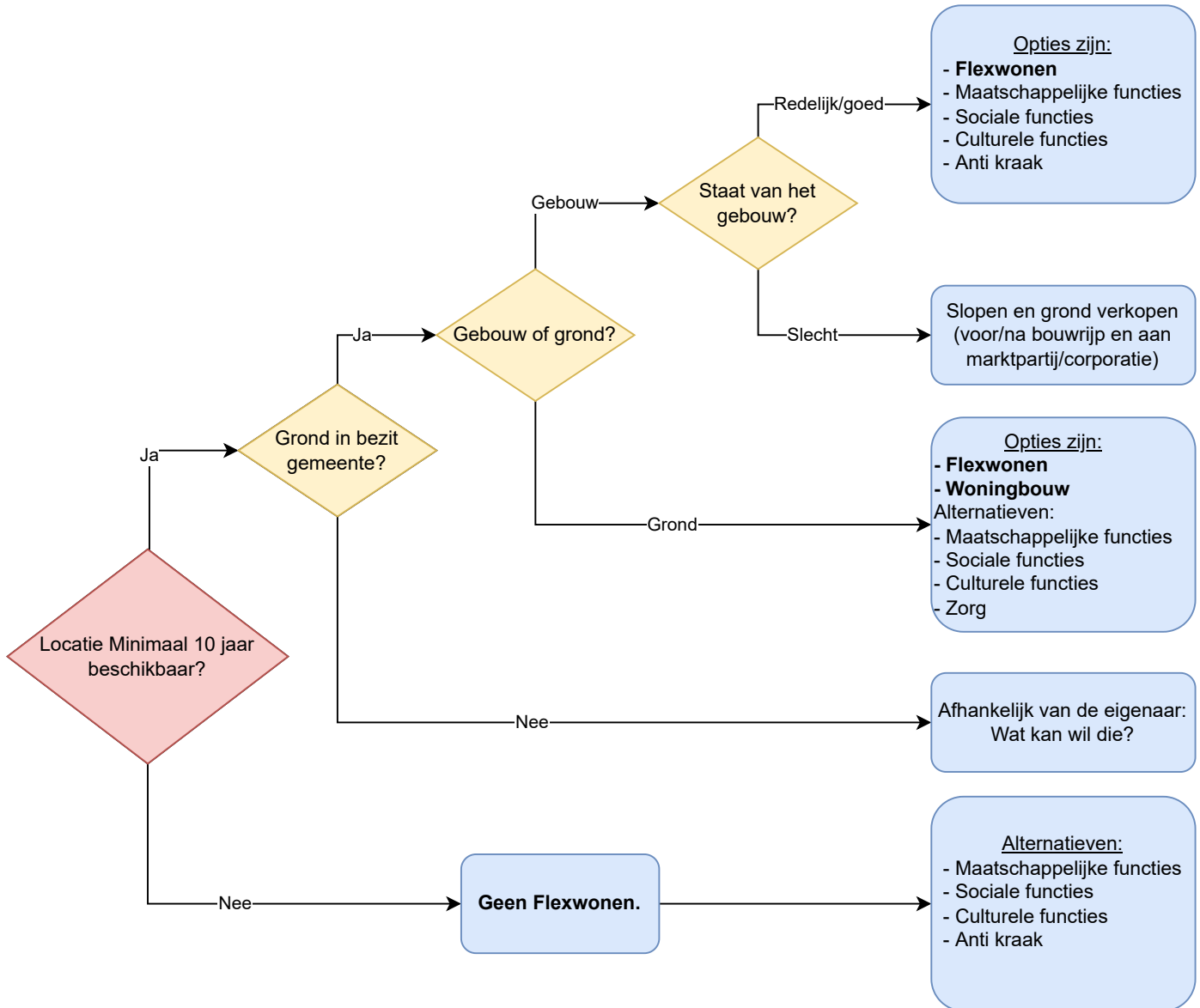


Stroomschema afwegingskader Flexwonen Gooise Meren 2022



Bij verkoop van gemeentelijke grond ten behoeve van woningbouw kan worden gekozen voor verkoop aan marktpartijen of aan woningbouwcorporaties:

Marktpartijen:

- voor winstmaximalisatie

Woningbouwcorporaties:

- voor meer sociaal/middenhuur (inhaalslag)
- prestatieafspraken
- duurzaam sociaal
- hebben zelf weinig grond